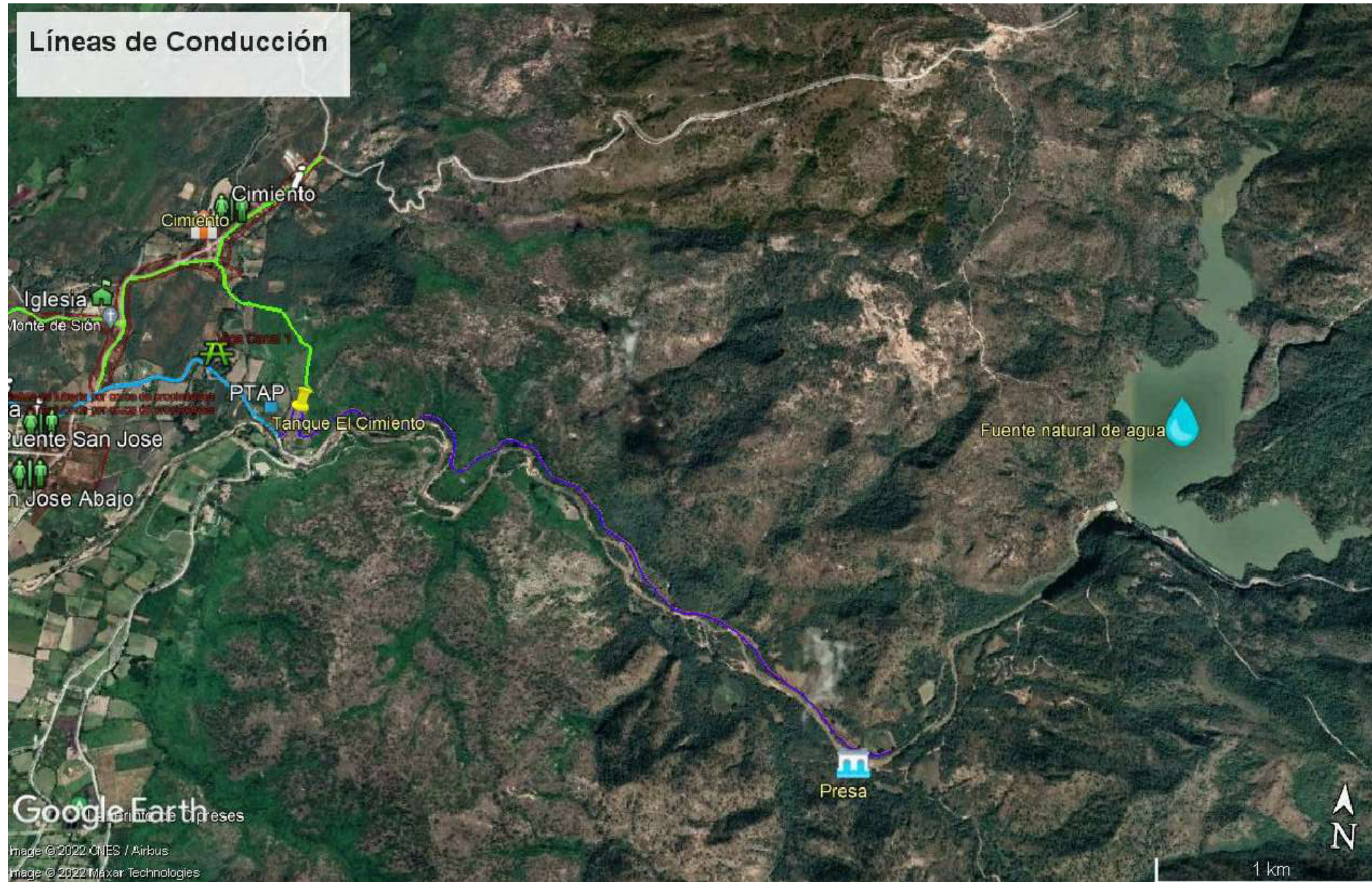


# CAPÍTULO 4

## PROYECTO: SISTEMA PARA LA CALIDAD DEL AGUA EN EL MUNICIPIO DE LA VILLA DE SAN ANTONIO CORREDOR SECO Y TURÍSTICO MARAVILLAS COLONIAL TENAMPÚA, ZONA DE DESARROLLO ECONÓMICO DE PALMEROLA (ZDEP) COMAYAGUA.



### CAPITULO-4

#### A) ÍNDICE DE PLANOS GENERALES DE LA LÍNEA DE CONDUCCIÓN HACIA PLANTA DE TRATAMIENTO

##### LÍNEAS DE CONDUCCIÓN

HOJA	NOMBRE DE PLANO
LC-01	Est.0+0.0000.00 a Est.0+0.0660.00 Línea de Conducción
LC-02	Est.0+0.660.00 a 1.360.00 Línea de Conducción
LC-03	Est.0+1.360.00 a Est.0+2.020.00 Línea de Conducción
LC-04	Est.0+2.020.00 a Est.0+2.620.00 Línea de Conducción
LC-05	Est.0+2.620.00 a Est.0+3.280.00 Línea de Conducción
LC-06	Est.0+3.280.00 a Est.0+3.560.00 Línea de Conducción
LC-07	Est.0+3.560.00 a Est.0+3.860.00 Línea de Conducción
LC-08	Plano detalles Línea de Conducción

##### VÁLVULAS DE AIRE Y LIMPIEZA

HOJA	NOMBRE DE PLANO
VAL-01	Planta y Ubicación de Válvulas de Limpieza
VA-02	Planta y Perfil de Válvula de Aire Est.0+3430.00
VA-03	Planta y Perfil de Válvula de Aire Est.0+2605.00
VA-04	Planta y Perfil de Válvula de Aire Est.0+2035.00
VA-05	Planta y Perfil de Válvula de Aire Est.0+1140.00
VL-06	Planta y Perfil de Válvula de Limpieza Est.0+3077.50
VL-07	Planta y Perfil de Válvula de Limpieza Est.0+2460.00
VL-08	Planta y Perfil de Válvula de Limpieza Est.0+1620.00
VL-09	Planta y Perfil de Válvula de Limpieza Est.0+0785.00

##### CONSTRUCTIVO

HOJA	NOMBRE DE PLANO
CLC-01	Detalles de Caja de Válvulas de Aire y de Limpieza
CLC-02	Detalles de Válvulas de Aire y de Limpieza

MECC

PROYECTO : SISTEMA PARA LA CALIDAD DEL AGUA EN EL MUNICIPIO DE LA VILLA DE SAN ANTONIO CORREDOR SECO Y TURÍSTICO MARAVILLAS COLONIAL TENAMPÚA - ZONA DE DESARROLLO ECONÓMICO DE PALMEROLA (ZDEP)

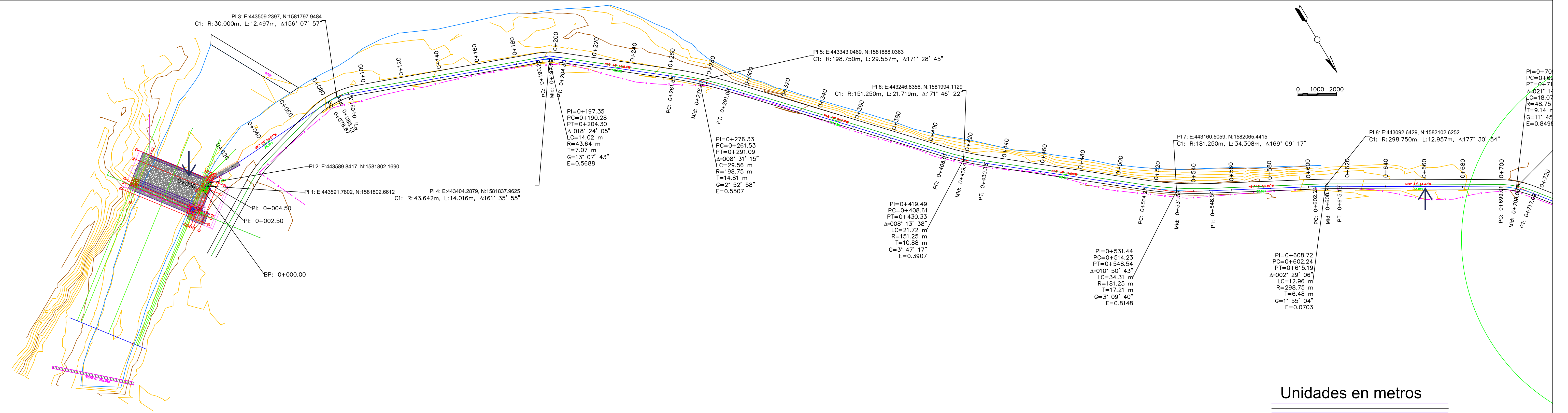
UBICACIÓN :  
RÍO  
SAN JOSÉ

PROPIETARIO :  
MUNICIPALIDAD  
VILLA DE SAN ANTONIO  
DEPARTAMENTO DE COMAYAGUA

CONTENIDO :  
EST. 0+0,000.00 a  
EST. 0+0,0660.00  
Línea de Conducción

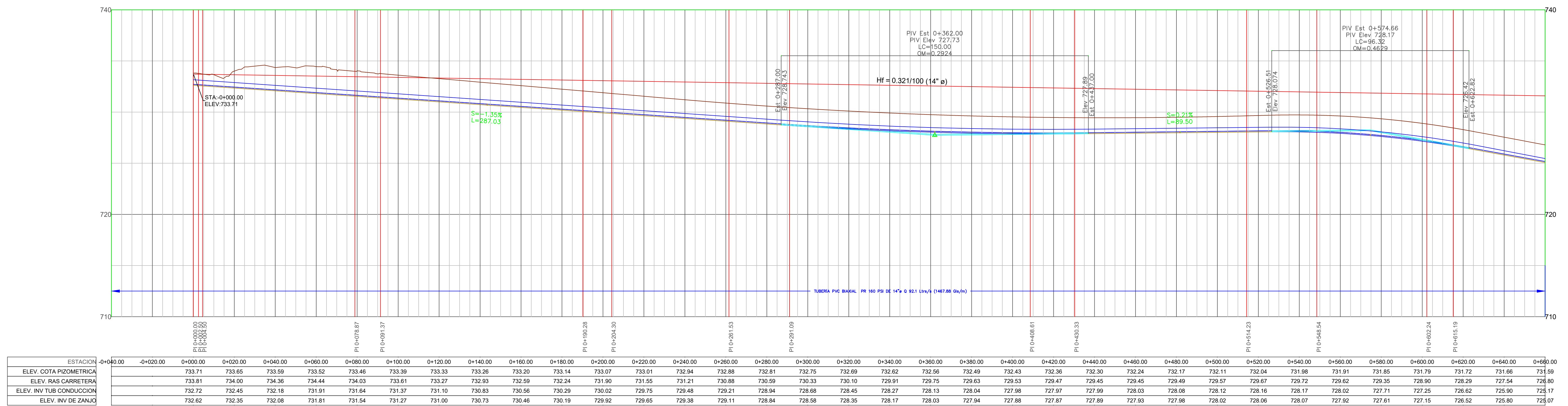
LEVANTO :	DIXON DIAZ	
DIBUJO :	JORGE TORRES	
PROYECTO :	JORGE TORRES	
REVISO :	ING. MANUEL CONDE CUEVAS	CICH 4028
APROBO :	ING. MANUEL CONDE CUEVAS	CICH 4028

ESCALA :	HOJA :
1/200	LC-01
FECHA :	
DIC 2020	



Unidades en metros

Perfil de Alineaciones LC  
Escala Horizontal 1:25  
Escala Vertical 1:5



# MECC

PROYECTO: SISTEMA PARA LA CALIDAD DEL AGUA EN EL MUNICIPIO DE LA VILLA DE SAN ANTONIO  
CORREDOR SECO Y TURÍSTICO MARAVILLAS COLONIAL TENAMPÚA - ZONA DE DESARROLLO ECONÓMICO DE PALMEROLA (ZDEP)

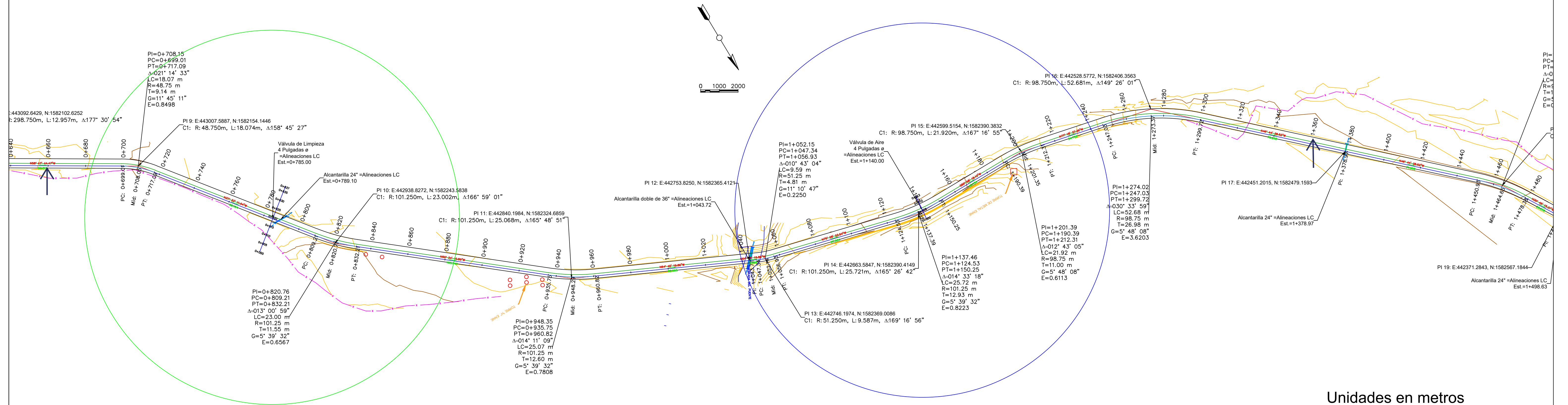
UBICACIÓN:  
RÍO SAN JOSÉ

PROPIETARIO:  
MUNICIPALIDAD VILLA DE SAN ANTONIO  
DEPARTAMENTO DE COMAYAGUA

CONTENIDO:  
EST. 0+0,660.00 a EST. 0+1,360.00  
Línea de Conducción

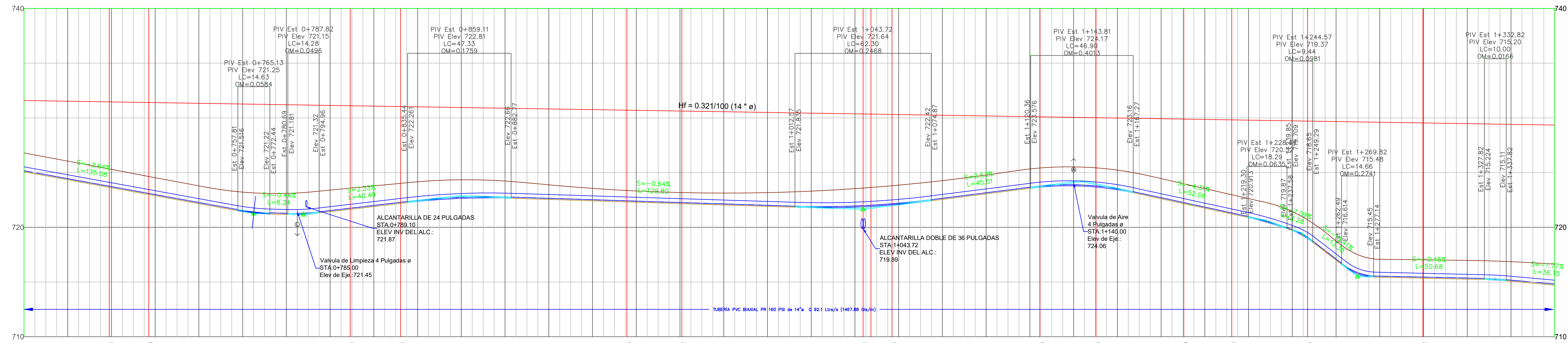
LEVANTO:	DIXON DIAZ
DIBUJO:	JORGE TORRES
PROYECTO:	JORGE TORRES
REVISO:	ING. MANUEL CONDE CUEVAS
APROBO:	ING. MANUEL CONDE CUEVAS

ESCALA:	HOJA:
1/200	LC-02
FECHA:	
DIC 2020	



Unidades en metros

Escala Horizontal 1:25  
Escala Vertical 1:5



ESTACION	0+660.00	0+680.00	0+700.00	0+720.00	0+740.00	0+760.00	0+780.00	0+800.00	0+820.00	0+840.00	0+860.00	0+880.00	0+900.00	0+920.00	0+940.00	0+960.00	0+980.00	1+000.00	1+020.00	1+040.00	1+060.00	1+080.00	1+100.00	1+120.00	1+140.00	1+160.00	1+180.00	1+200.00	1+220.00	1+240.00	1+260.00	1+280.00	1+300.00	1+320.00	1+340.00	1+360.00	
ELEV. COTA PIZOMETRICA	731.59	731.53	731.46	731.40	731.34	731.27	731.21	731.14	731.08	731.01	730.95	730.89	730.82	730.76	730.69	730.63	730.56	730.50	730.44	730.37	730.31	730.24	730.18	730.11	730.05	729.99	729.92	729.86	729.79	729.73	729.66	729.60	729.53	729.47	729.41	729.34	
ELEV. RAS CARRETERA	726.80	726.05	725.30	724.55	723.79	723.02	722.26	721.50	720.74	720.00	721.24	722.48	723.72	724.96	726.20	727.44	728.68	729.92	731.16	732.40	733.64	734.88	736.12	737.36	738.60	739.84	741.08	742.32	743.56	744.80	746.04	747.28	748.52	749.76	751.00	752.24	753.48
ELEV. INV TUB CONDUCCION	725.17	724.44	723.72	723.00	722.28	721.56	720.84	720.12	719.40	718.68	717.96	717.24	716.52	715.80	715.08	714.36	713.64	712.92	712.20	711.48	710.76	710.04	709.32	708.60	707.88	707.16	706.44	705.72	705.00	704.28	703.56	702.84	702.12	701.40	700.68	700.00	700.00
ELEV. INV DE ZANJO	725.07	724.34	723.62	722.90	722.18	721.46	720.74	720.02	719.30	718.58	717.86	717.14	716.42	715.70	714.98	714.26	713.54	712.82	712.10	711.38	710.66	709.94	709.22	708.50	707.78	707.06	706.34	705.62	704.90	704.18	703.46	702.74	702.02	701.30	700.58	700.00	700.00

MECC

PROYECTO: SISTEMA PARA LA CALIDAD DEL AGUA EN EL MUNICIPIO DE LA VILLA DE SAN ANTONIO  
CORREDOR SECO Y TURÍSTICO MARAVILLAS COLONIAL TENAMPÚA - ZONA DE DESARROLLO ECONÓMICO DE PALMEROLA (ZDEP)

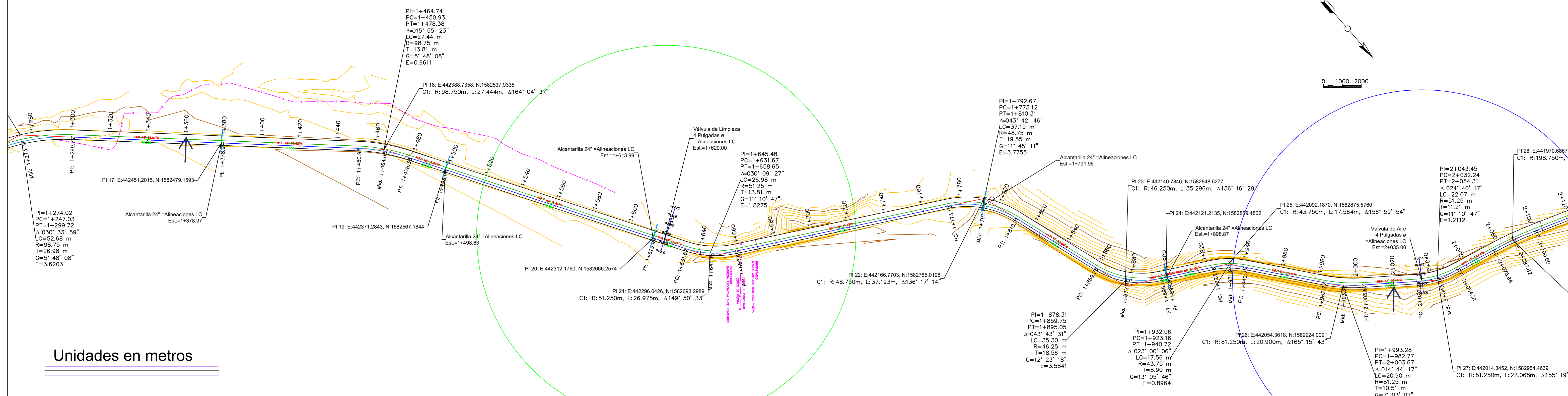
UBICACIÓN: RIÓ SAN JOSÉ

PROPIETARIO: MUNICIPALIDAD VILLA DE SAN ANTONIO DEPARTAMENTO DE COMAYAGUA

CONTENIDO: EST. 0+1,360.00 a EST. 0+2,020.00  
Línea de Conducción

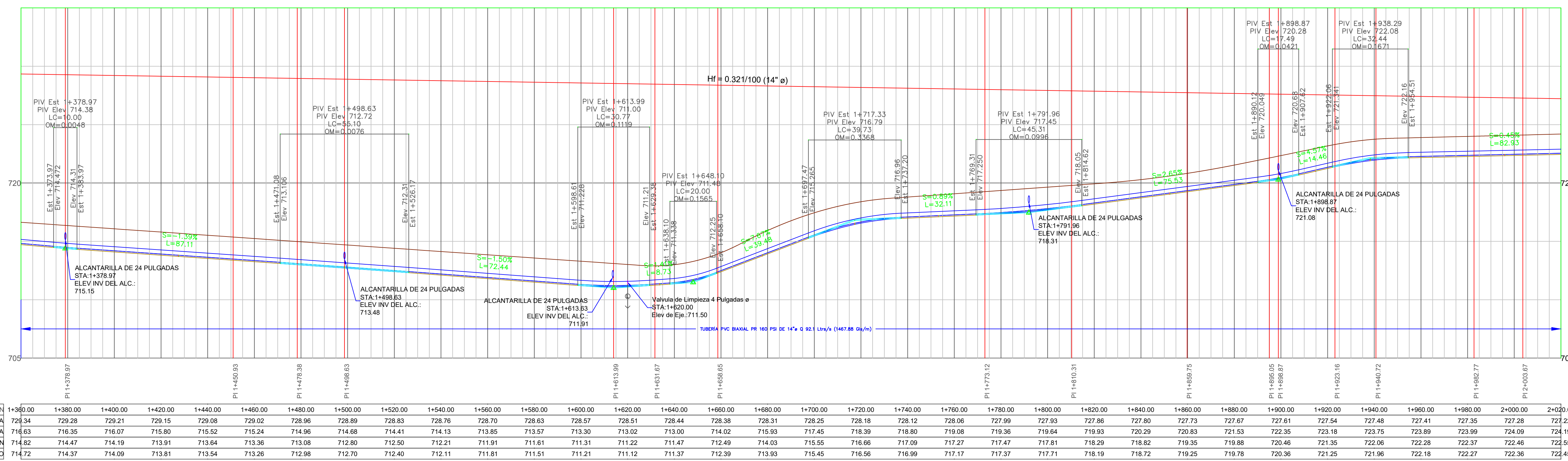
LEVANTO:	DIXON DIAZ	
DIBUJO:	JORGE TORRES	
PROYECTO:	JORGE TORRES	
REVISO:	ING. MANUEL CONDE CUEVAS	CICH 4028
APROBO:	ING. MANUEL CONDE CUEVAS	CICH 4028

ESCALA:	HOJA:
1/200	LC-03
FECHA:	
DIC 2020	



Unidades en metros

Perfil de Alineaciones LC  
Escala Horizontal 1:25  
Escala Vertical 1:5



ESTACION	1+360.00	1+380.00	1+400.00	1+420.00	1+440.00	1+460.00	1+480.00	1+500.00	1+520.00	1+540.00	1+560.00	1+580.00	1+600.00	1+620.00	1+640.00	1+660.00	1+680.00	1+700.00	1+720.00	1+740.00	1+760.00	1+780.00	1+800.00	1+820.00	1+840.00	1+860.00	1+880.00	1+900.00	1+920.00	1+940.00	1+960.00	1+980.00	2+000.00	2+020.00	
ELEV. COTA PIZOMETRICA	728.34	729.28	729.21	729.15	729.08	729.02	728.96	728.89	728.83	728.76	728.70	728.63	728.57	728.51	728.44	728.38	728.31	728.25	728.18	728.12	728.06	727.99	727.93	727.86	727.80	727.73	727.67	727.61	727.54	727.48	727.41	727.35	727.28	727.22	
ELEV. RAS CARRETERA	716.63	716.35	716.07	715.80	715.52	715.24	714.96	714.68	714.41	714.13	713.85	713.57	713.30	713.02	712.74	712.46	712.18	711.90	711.62	711.34	711.06	710.78	710.50	710.22	709.94	709.66	709.38	709.10	708.82	708.54	708.26	707.98	707.70	707.42	707.14
ELEV. INV. TUB. CONDUCCION	714.82	714.47	714.19	713.91	713.64	713.36	713.08	712.80	712.52	712.24	711.96	711.68	711.40	711.12	710.84	710.56	710.28	710.00	709.72	709.44	709.16	708.88	708.60	708.32	708.04	707.76	707.48	707.20	706.92	706.64	706.36	706.08	705.80	705.52	
ELEV. INV. DE ZANJO	714.72	714.37	714.09	713.81	713.54	713.26	712.98	712.70	712.42	712.14	711.86	711.58	711.30	711.02	710.74	710.46	710.18	709.90	709.62	709.34	709.06	708.78	708.50	708.22	707.94	707.66	707.38	707.10	706.82	706.54	706.26	705.98	705.70	705.42	

MECC

PROYECTO: SISTEMA PARA LA CALIDAD DEL AGUA EN EL MUNICIPIO DE LA VILLA DE SAN ANTONIO CORREDOR SECO Y TURÍSTICO MARAVILLAS COLONIAL TENAMPÚA - ZONA DE DESARROLLO ECONÓMICO DE PALMEROLA (ZDEP)

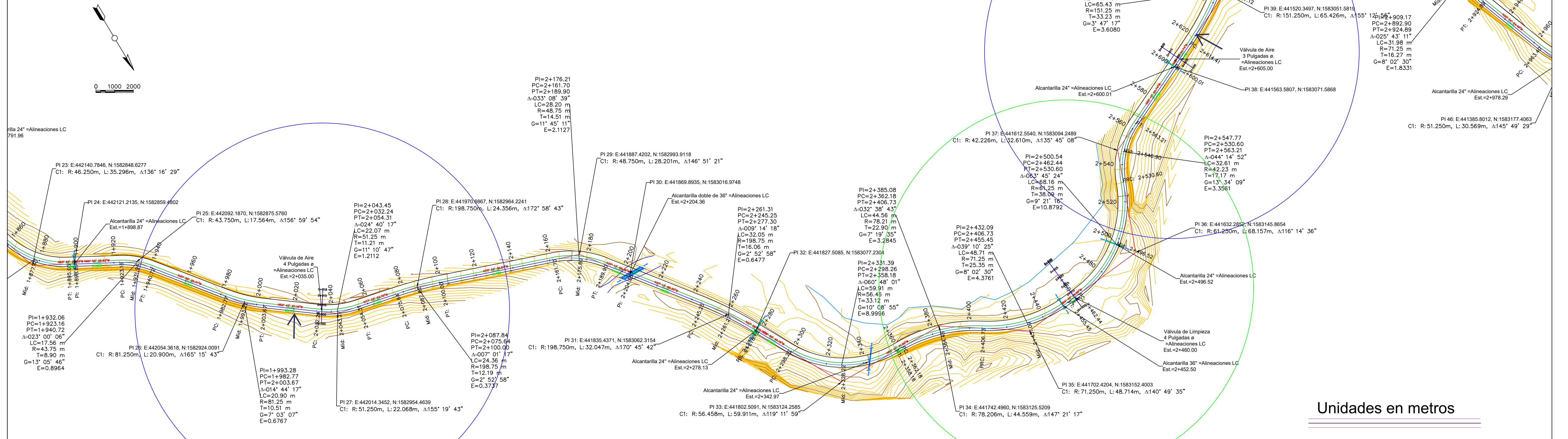
UBICACIÓN: RIÓ SAN JOSÉ

PROPIETARIO: MUNICIPALIDAD VILLA DE SAN ANTONIO DEPARTAMENTO DE COMAYAGUA

CONTENIDO: EST. 0+2,020.00 a EST. 0+2,620.00 Línea de Conducción

LEVANTO: DIXON DIAZ
DIBUJO: JORGE TORRES
PROYECTO: JORGE TORRES
REVISO: ING. MANUEL CONDE CUEVAS CICH 4028
APROBO: ING. MANUEL CONDE CUEVAS CICH 4028

ESCALA: 1/200
HOJA: LC-04
FECHA: DIC 2020



Unidades en metros

Perfil de Alineaciones LC
Escala Horizontal 1:25
Escala Vertical 1:5

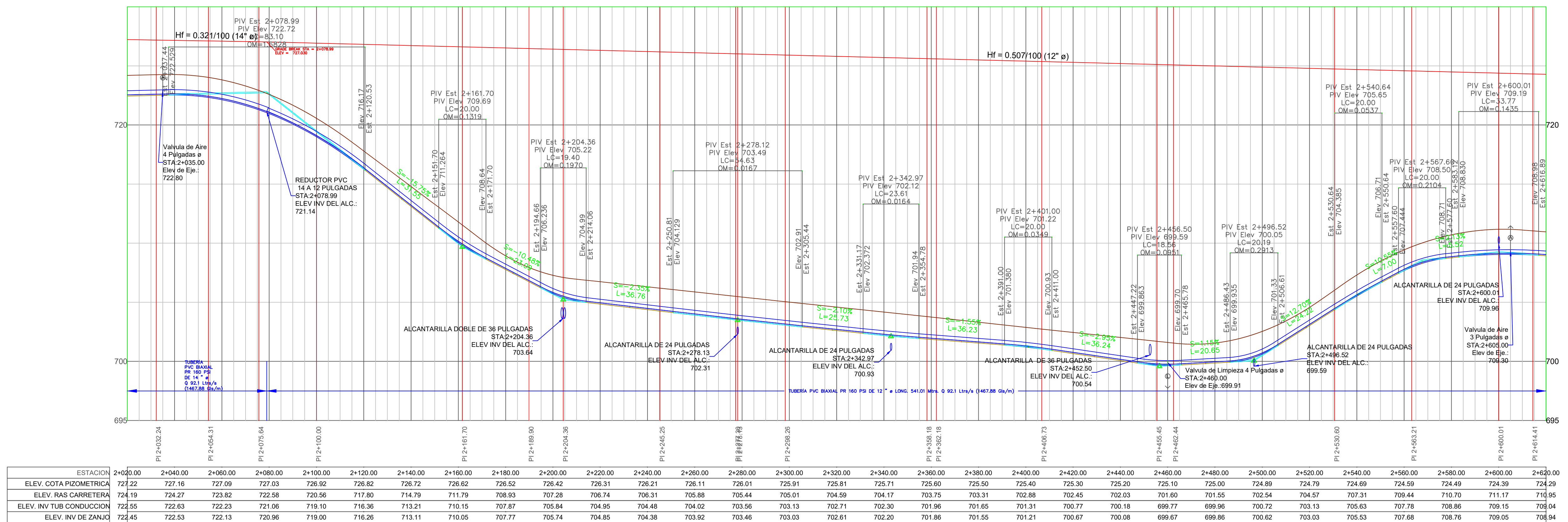


Table with 10 columns: ESTACION, ELEV. COTA PIZOMETRICA, ELEV. RAS CARRETERA, ELEV. INV. TUB. CONDUCCION, ELEV. INV. DE ZANCO. Rows correspond to stationing from 2+020.00 to 2+620.00.

MECC

PROYECTO: SISTEMA PARA LA CALIDAD DEL AGUA EN EL MUNICIPIO DE LA VILLA DE SAN ANTONIO  
CORREDOR SECO Y TURÍSTICO MARAVILLAS COLONIAL TENAMPÚA - ZONA DE DESARROLLO ECONÓMICO DE PALMEROLA (ZDEP)

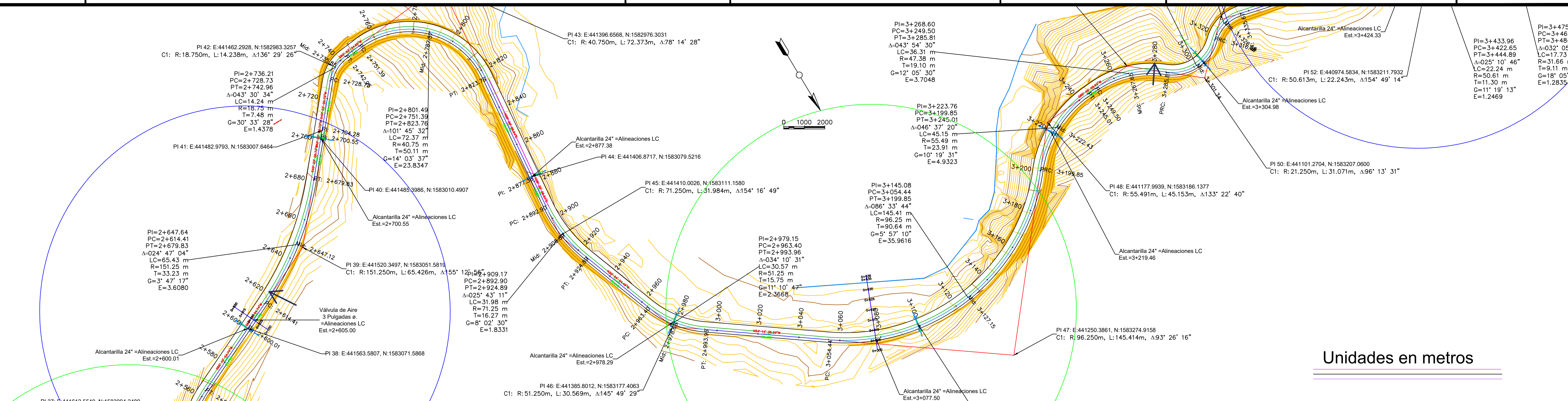
UBICACIÓN: RÍO SAN JOSÉ

PROPIETARIO: MUNICIPALIDAD VILLA DE SAN ANTONIO DEPARTAMENTO DE COMAYAGUA

CONTENIDO: EST. 0+2,620.00 a EST. 0+3,280.00  
Línea de Conducción

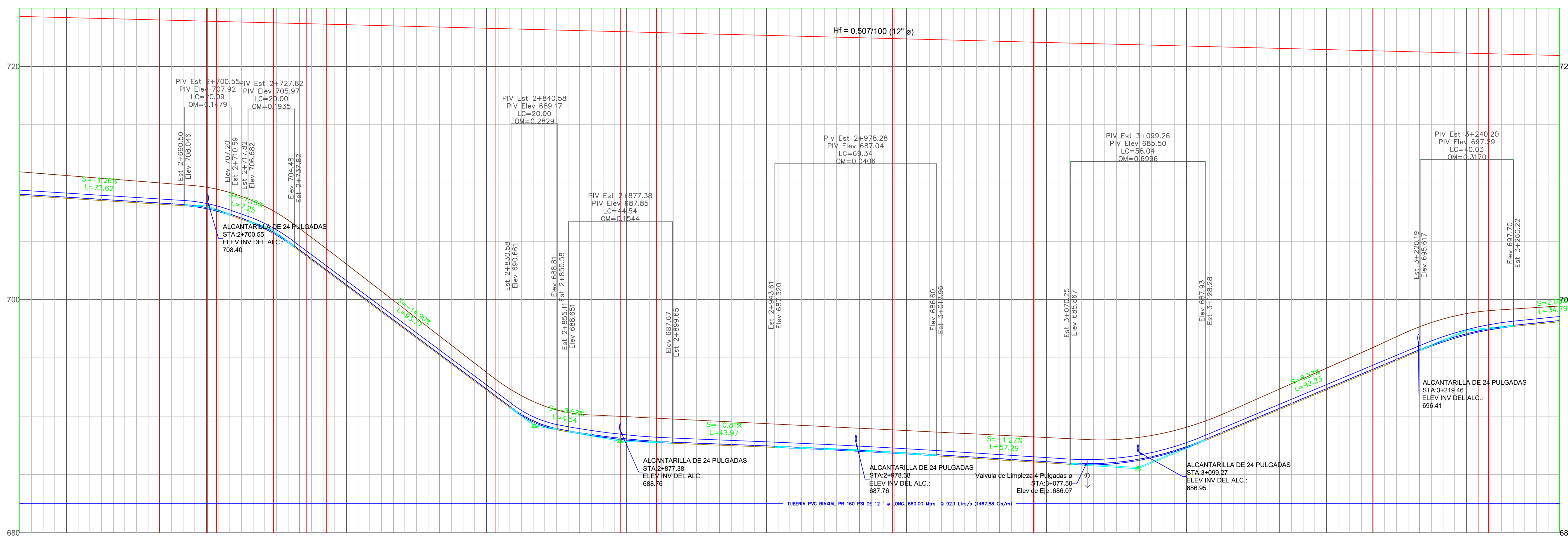
LEVANTO: DIXON DIAZ  
DIBUJO: JORGE TORRES  
PROYECTO: JORGE TORRES  
REVISO: ING. MANUEL CONDE CUEVAS CICH 4028  
APROBO: ING. MANUEL CONDE CUEVAS CICH 4028

ESCALA: 1/200  
HOJA: LC-05  
FECHA: DIC 2020



Unidades en metros

Perfil de Alineaciones LC  
Escala Horizontal 1:25  
Escala Vertical 1:5



ESTACION	2+620.00	2+640.00	2+660.00	2+680.00	2+700.00	2+720.00	2+740.00	2+760.00	2+780.00	2+800.00	2+820.00	2+840.00	2+860.00	2+880.00	2+900.00	2+920.00	2+940.00	2+960.00	2+980.00	3+000.00	3+020.00	3+040.00	3+060.00	3+080.00	3+100.00	3+120.00	3+140.00	3+160.00	3+180.00	3+200.00	3+220.00	3+240.00	3+260.00	3+280.00
ELEV. COTA PIZOMETRICA	724.29	724.18	724.08	723.98	723.88	723.78	723.68	723.58	723.47	723.37	723.27	723.17	723.07	722.97	722.86	722.76	722.66	722.56	722.46	722.36	722.26	722.15	722.05	721.95	721.85	721.75	721.65	721.55	721.45	721.34	721.24	721.14	721.04	720.94
ELEV. RAS CARRETERA	710.95	710.64	710.32	710.01	709.64	708.46	706.10	703.04	699.95	696.86	693.77	691.26	690.17	689.95	689.75	689.56	689.36	689.16	688.96	688.77	688.57	688.37	688.17	687.98	688.19	688.05	690.56	692.34	694.12	695.89	697.67	698.80	699.19	699.45
ELEV. INV TUB CONDUCCION	709.04	708.78	708.53	708.28	707.89	706.62	704.25	701.27	698.29	695.32	692.34	689.61	688.58	688.05	687.77	687.61	687.45	687.28	687.08	686.86	686.61	686.35	686.10	685.92	686.32	687.39	689.01	690.68	692.35	694.03	695.70	697.06	697.79	698.20

# MECC

PROYECTO: SISTEMA PARA LA CALIDAD DEL AGUA EN EL MUNICIPIO DE LA VILLA DE SAN ANTONIO  
CORREDOR SECO Y TURÍSTICO MARAVILLAS COLONIAL TENAMPÚA - ZONA DE DESARROLLO ECONÓMICO DE PALMEROLA (ZDEP)

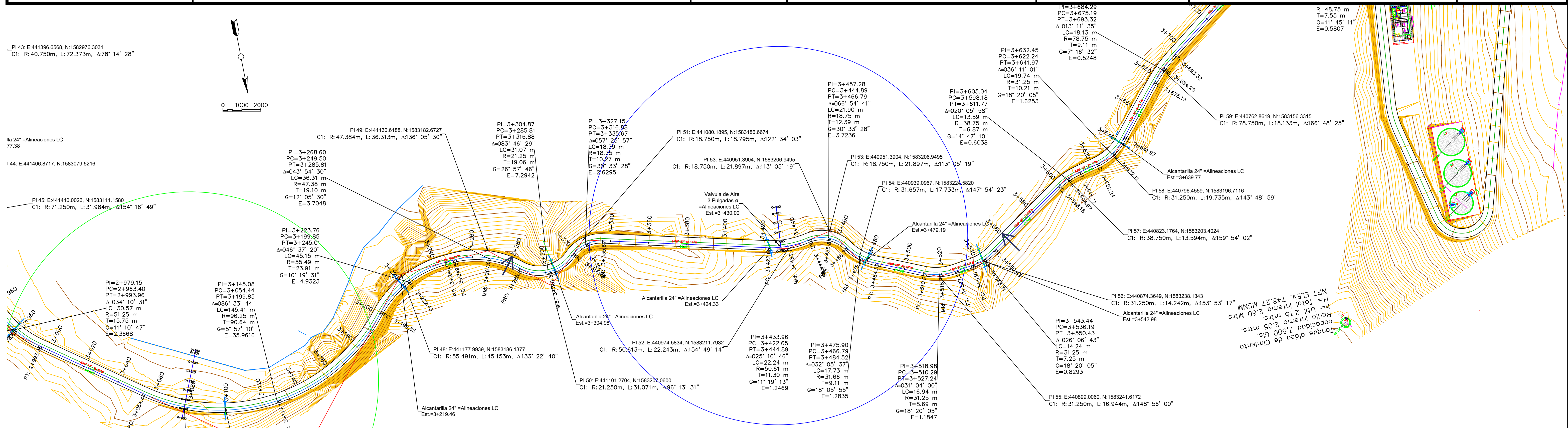
UBICACIÓN:  
RÍO SAN JOSÉ

PROPIETARIO:  
MUNICIPALIDAD VILLA DE SAN ANTONIO  
DEPARTAMENTO DE COMAYAGUA

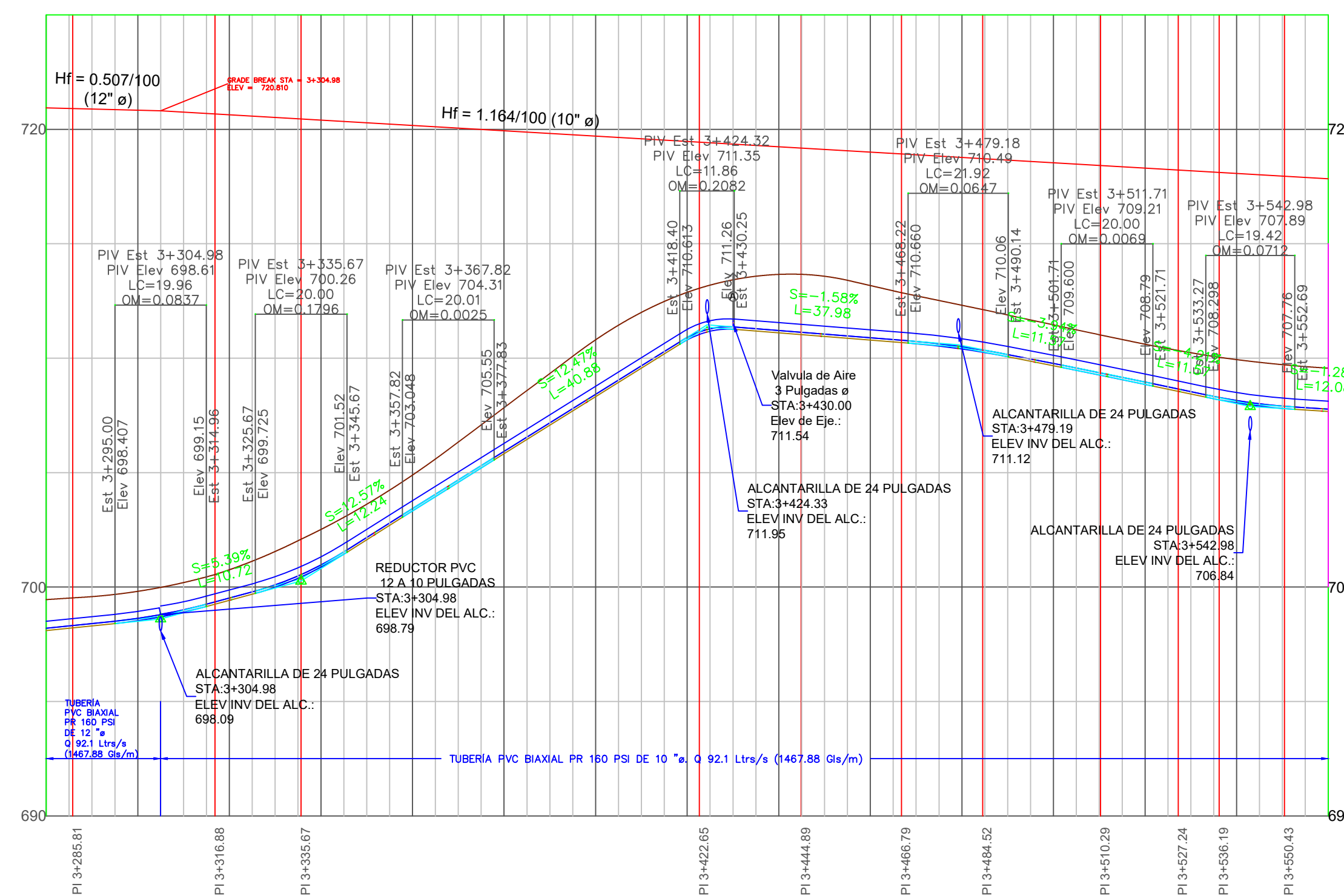
CONTENIDO:  
EST. 0+3,280.00 a EST. 0+3,560.00  
Línea de Conducción

LEVANTO:	DIXON DIAZ	
DIBUJO:	JORGE TORRES	
PROYECTO:	JORGE TORRES	
REVISO:	ING. MANUEL CONDE CUEVAS	CICH 4028
APROBO:	ING. MANUEL CONDE CUEVAS	CICH 4028

ESCALA:	HOJA:
1/200	LC-06
FECHA:	DIC 2020

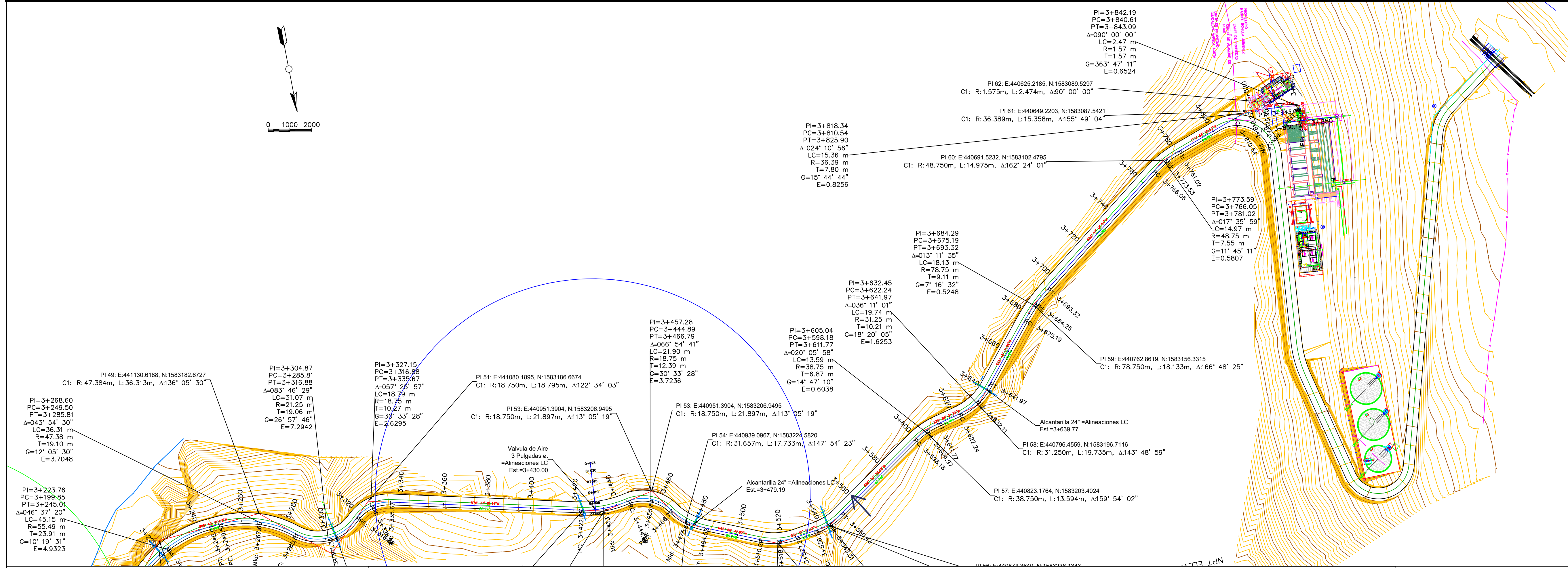


Perfil de Alineaciones LC  
Escala Horizontal 1:25  
Escala Vertical 1:5

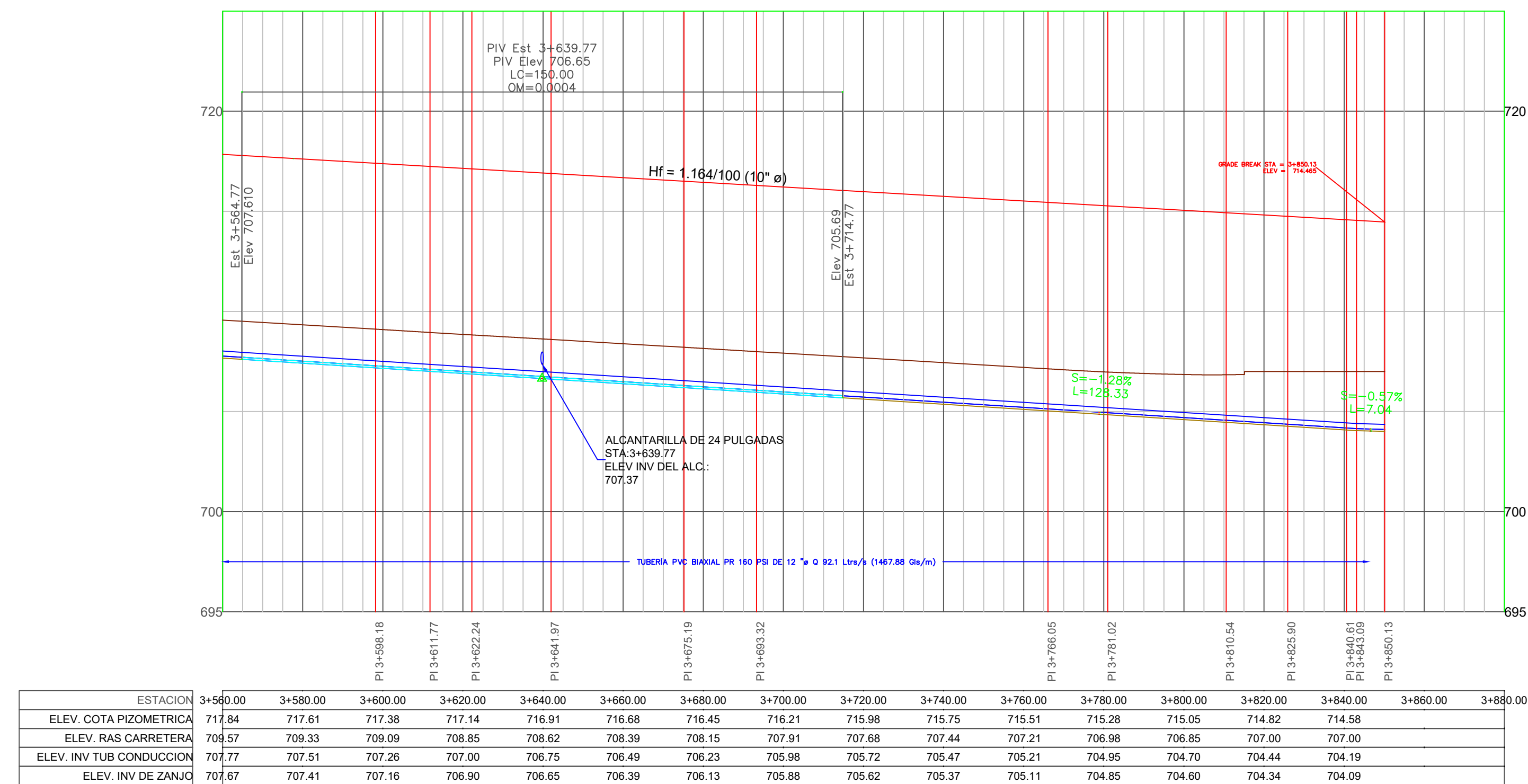


ESTACION	3+280.00	3+300.00	3+320.00	3+340.00	3+360.00	3+380.00	3+400.00	3+420.00	3+440.00	3+460.00	3+480.00	3+500.00	3+520.00	3+540.00	3+560.00
ELEV. COTA PIZOMETRICA	720.94	720.84	720.64	720.40	720.17	719.94	719.70	719.47	719.24	719.01	718.77	718.54	718.31	718.07	717.84
ELEV. RAS CARRETERA	698.45	699.81	700.76	702.52	704.89	707.83	710.80	712.88	713.66	713.17	712.31	711.46	710.61	709.94	709.57
ELEV. INV TUB CONDUCCION	698.20	698.63	699.52	700.97	703.42	705.92	708.42	710.90	711.20	710.89	710.50	709.77	708.96	708.15	707.77
ELEV. INV DE ZANJOS	698.10	698.53	699.42	700.87	703.32	705.82	708.32	710.80	711.10	710.79	710.40	709.67	708.86	708.05	707.67

Unidades en metros



Perfil de Alineaciones LC  
Escala Horizontal 1:25  
Escala Vertical 1:5







MECC

PROYECTO: SISTEMA PARA LA CALIDAD DEL AGUA EN EL MUNICIPIO DE LA VILLA DE SAN ANTONIO CORREDOR SECO Y TURÍSTICO MARAVILLAS COLONIAL TENAMPÚA - ZONA DE DESARROLLO ECONÓMICO DE PALMEROLA (ZDEP)

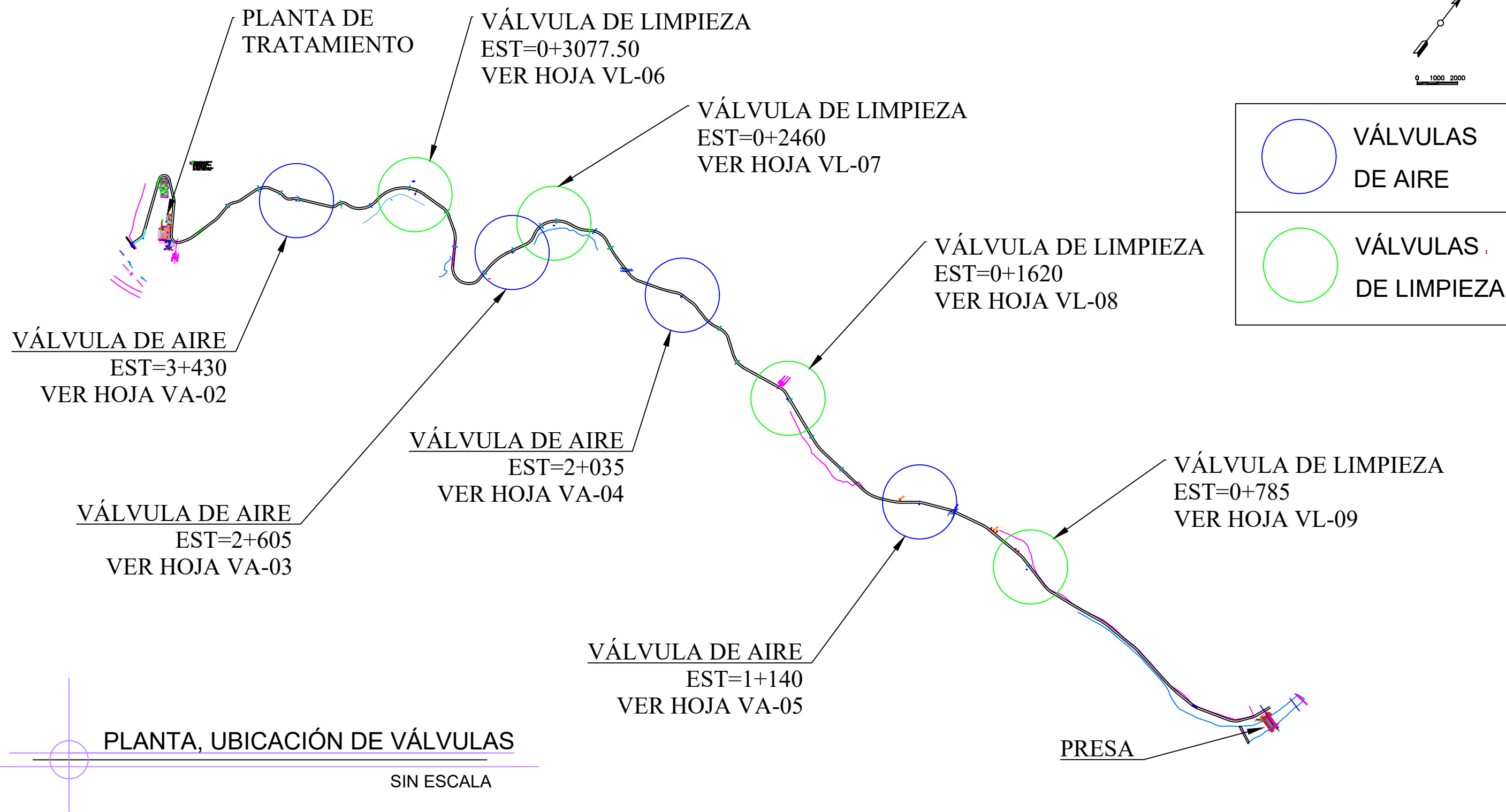
UBICACIÓN: RÍO SAN JOSÉ

PROPIETARIO: MUNICIPALIDAD VILLA DE SAN ANTONIO DEPARTAMENTO DE COMAYAGUA

CONTENIDO: PLANTA, UBICACIÓN DE VÁLVULAS

LEVANTO:	DIXON DIAZ	
DIBUJO:	JORGE TORRES	
PROYECTO:	JORGE TORRES	
REVISO:	ING. MANUEL CONDE CUEVAS	CICH 4028
APROBO:	ING. MANUEL CONDE CUEVAS	CICH 4028

ESCALA:	HOJA:
1/100	VAL-01
FECHA:	
DIC 2020	



MECC

PROYECTO: SISTEMA PARA LA CALIDAD DEL AGUA EN EL MUNICIPIO DE LA VILLA DE SAN ANTONIO CORREDOR SECO Y TURÍSTICO MARAVILLAS COLONIAL TENAMPÚA - ZONA DE DESARROLLO ECONÓMICO DE PALMEROLA (ZDEP)

UBICACIÓN: RÍO SAN JOSÉ

PROPIETARIO: MUNICIPALIDAD VILLA DE SAN ANTONIO DEPARTAMENTO DE COMAYAGUA

CONTENIDO: PLANTA Y PERFIL VÁLVULA DE AIRE EST. 0+3430.00

LEVANTO:	DIXON DIAZ	
DIBUJO:	JORGE TORRES	
PROYECTO:	JORGE TORRES	
REVISO:	ING. MANUEL CONDE CUEVAS	CICH 4028
APROBO:	ING. MANUEL CONDE CUEVAS	CICH 4028

ESCALA: 1/100 HOJA: VA-02  
FECHA: DIC 2020

ALINEACION VÁLVULA DE AIRE EST 3+430  
P.I.=0+020.00  
Desfase=0.000  
Ordenada=1583196.8794  
Abscisa=440977.2610

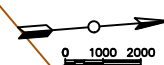
ALINEACION VÁLVULA DE AIRE EST 3+430  
P.I.=0+012.53  
Desfase=0.000  
Ordenada=1583204.3226  
Abscisa=440977.8552

Valvula de Aire  
3 Pulgadas ø.  
=Alineacion LC  
Est.=3+430.00

Alcantarilla 24" =Alineacion LC  
Est.=3+424.33

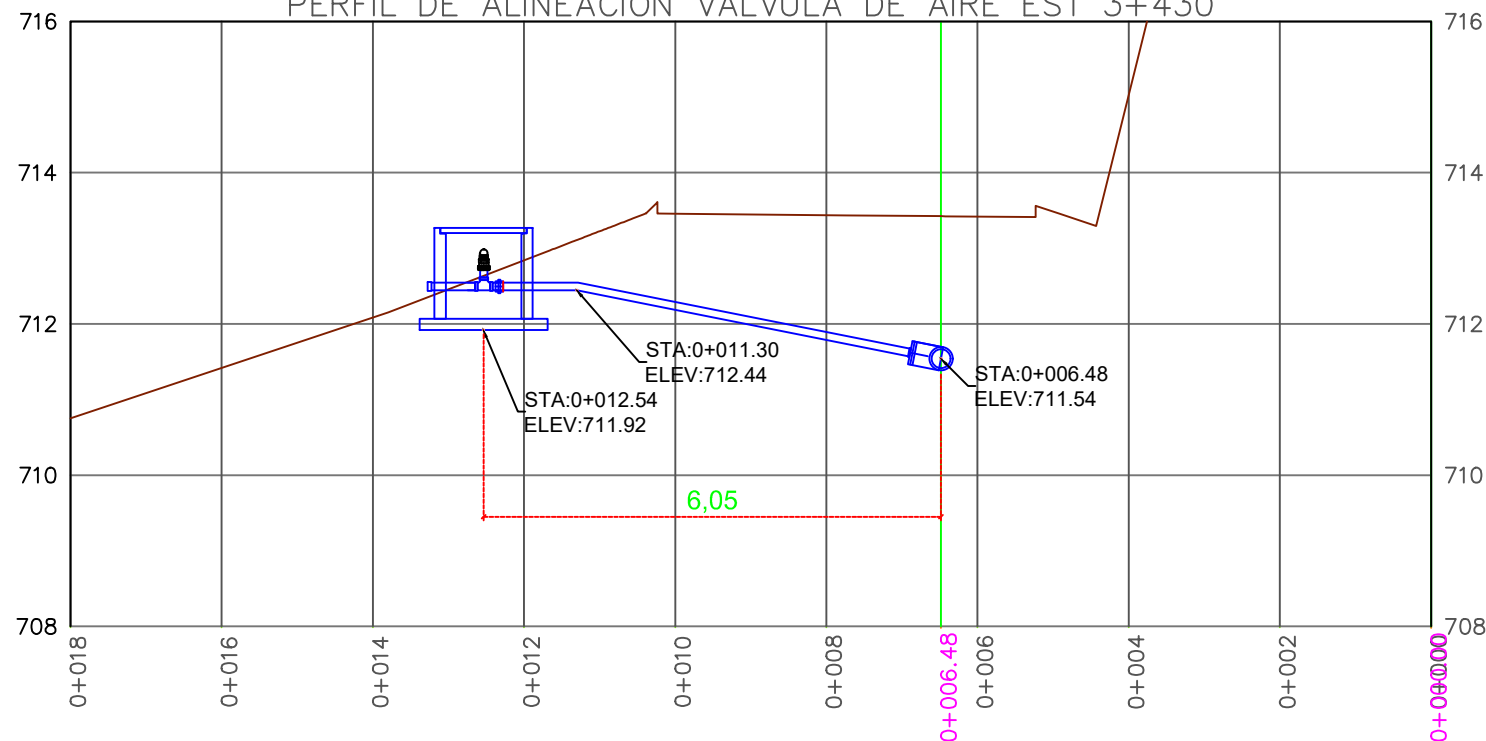
ALINEACION VÁLVULA DE AIRE EST 3+430  
P.I.=0+006.48  
Desfase=0.000  
Ordenada=1583210.3534  
Abscisa=440978.3366

ALINEACION VÁLVULA DE AIRE EST 3+430  
P.I.=0+000.00  
Desfase=0.000  
Ordenada=1583216.8159  
Abscisa=440978.8525



PC: 3+422.65

PERFIL DE ALINEACION VÁLVULA DE AIRE EST 3+430



Unidades en metros

MECC

PROYECTO: SISTEMA PARA LA CALIDAD DEL AGUA EN EL MUNICIPIO DE LA VILLA DE SAN ANTONIO CORREDOR SECO Y TURÍSTICO MARAVILLAS COLONIAL TENAMPÚA - ZONA DE DESARROLLO ECONÓMICO DE PALMEROLA (ZDEP)

UBICACIÓN: RIÓ SAN JOSÉ

PROPIETARIO: MUNICIPALIDAD VILLA DE SAN ANTONIO DEPARTAMENTO DE COMAYAGUA

CONTENIDO: PLANTA Y PERFIL VÁLVULA DE AIRE EST. 0+2605.00

LEVANTO:	DIXON DIAZ	
DIBUJO:	JORGE TORRES	
PROYECTO:	JORGE TORRES	
REVISO:	ING. MANUEL CONDE CUEVAS	CICH 4028
APROBO:	ING. MANUEL CONDE CUEVAS	CICH 4028

ESCALA:	HOJA:
1/100	VA-03
FECHA:	
DIC 2020	

ALINEACION VÁLVULA DE AIRE EST 2+605  
P.I.=0+020.00  
Desfase=0.000  
Ordenada=1583058.6495  
Abscisa=441564.0885

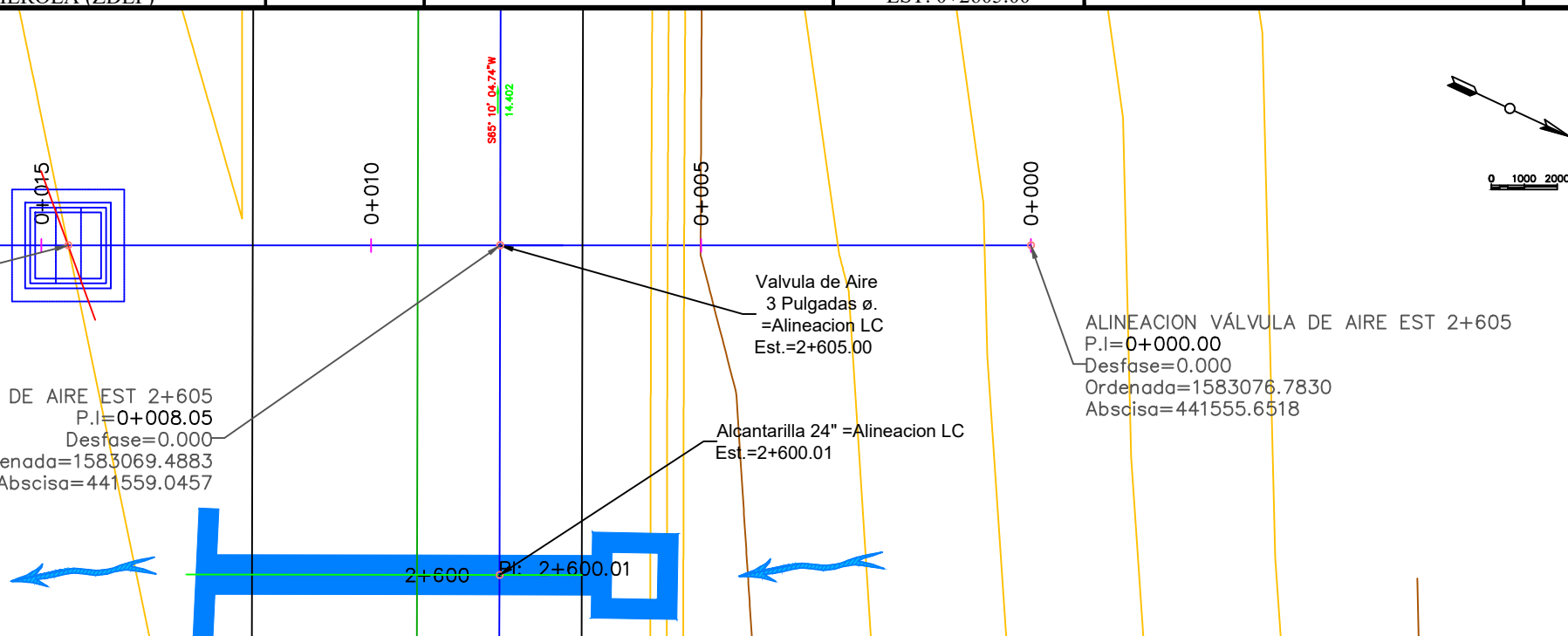
ALINEACION VÁLVULA DE AIRE EST 2+605  
P.I.=0+014.60  
Desfase=0.000  
Ordenada=1583063.5496  
Abscisa=441561.8087

ALINEACION VÁLVULA DE AIRE EST 2+605  
P.I.=0+008.05  
Desfase=0.000  
Ordenada=1583069.4883  
Abscisa=441559.0457

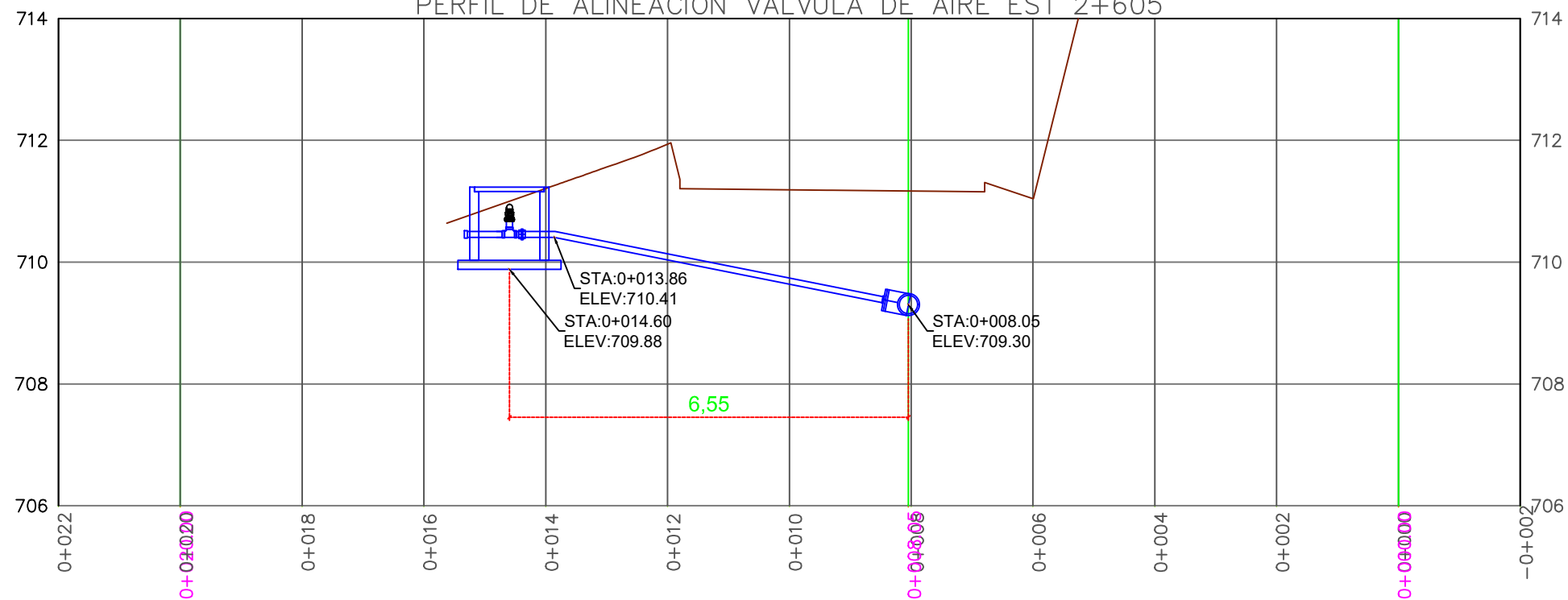
Valvula de Aire  
3 Pulgadas ø.  
=Alineacion LC  
Est.=2+605.00

Alcantarilla 24" =Alineacion LC  
Est.=2+600.01

ALINEACION VÁLVULA DE AIRE EST 2+605  
P.I.=0+000.00  
Desfase=0.000  
Ordenada=1583076.7830  
Abscisa=441555.6518



PERFIL DE ALINEACION VÁLVULA DE AIRE EST 2+605



Unidades en metros

MECC

PROYECTO: SISTEMA PARA LA CALIDAD DEL AGUA EN EL MUNICIPIO DE LA VILLA DE SAN ANTONIO CORREDOR SECO Y TURÍSTICO MARAVILLAS COLONIAL TENAMPÚA - ZONA DE DESARROLLO ECONÓMICO DE PALMEROLA (ZDEP)

UBICACIÓN: RÍO SAN JOSÉ

PROPIETARIO: MUNICIPALIDAD VILLA DE SAN ANTONIO DEPARTAMENTO DE COMAYAGUA

CONTENIDO: PLANTA Y PERFIL VÁLVULA DE AIRE EST. 0+2035.00

LEVANTO:	DIXON DIAZ	
DIBUJO:	JORGE TORRES	
PROYECTO:	JORGE TORRES	
REVISO:	ING. MANUEL CONDE CUEVAS	CICH 4028
APROBO:	ING. MANUEL CONDE CUEVAS	CICH 4028

ESCALA: 1/100 HOJA: VA-04  
FECHA: DIC 2020

ALINEACION VÁLVULA DE AIRE EST 2+035  
P.I.=0+018.29  
Desfase=0.000  
Ordenada=1582938.9708  
Abscisa=442014.1665

ALINEACION VÁLVULA DE AIRE EST 2+035  
P.I.=0+012.45  
Desfase=0.000  
Ordenada=1582943.8336  
Abscisa=442017.3969

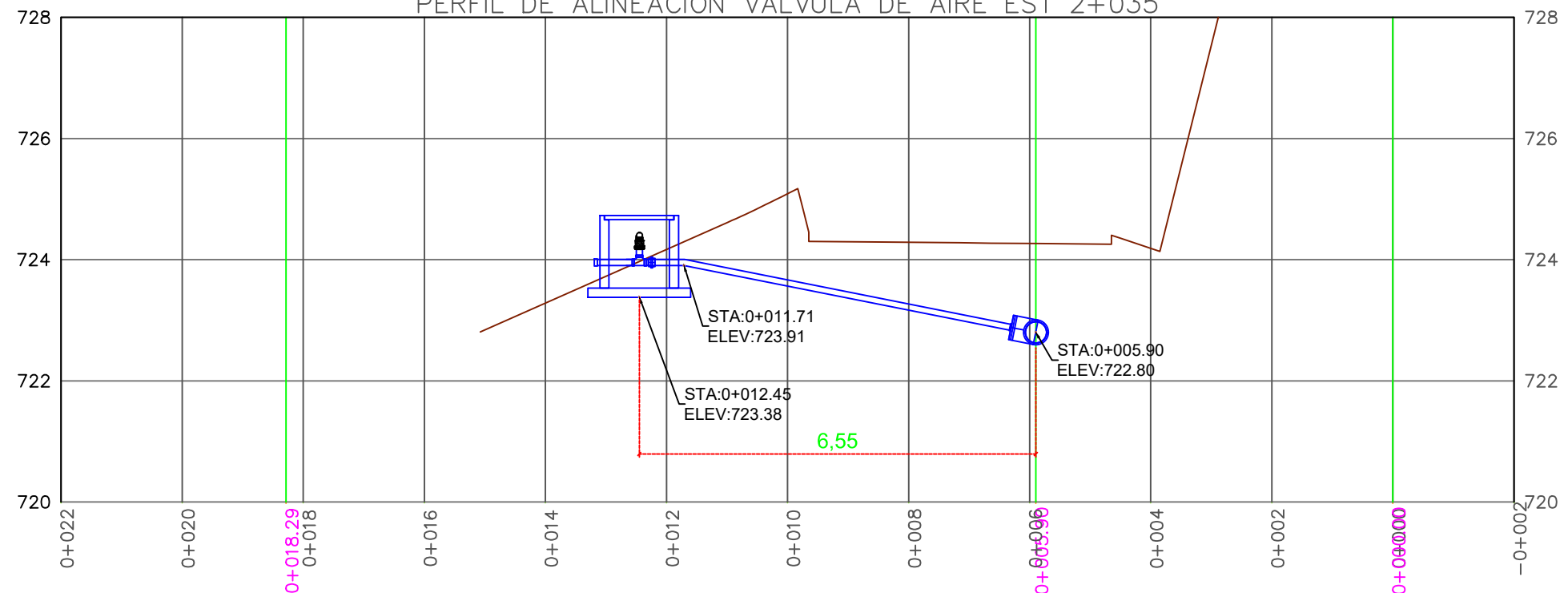
ALINEACION VÁLVULA DE AIRE EST 2+035  
P.I.=0+005.90  
Desfase=0.000  
Ordenada=1582949.2894  
Abscisa=442021.0213

ALINEACION VÁLVULA DE AIRE EST 2+035  
P.I.=0+000.00  
Desfase=0.000  
Ordenada=1582954.2029  
Abscisa=442024.2855

Valvula de Aire  
4 Pulgadas ø  
=Alineacion LC  
Est.=2+035.00

PC: 2+032.24

PERFIL DE ALINEACION VÁLVULA DE AIRE EST 2+035



Unidades en metros

MECC

PROYECTO: SISTEMA PARA LA CALIDAD DEL AGUA EN EL MUNICIPIO DE LA VILLA DE SAN ANTONIO CORREDOR SECO Y TURÍSTICO MARAVILLAS COLONIAL TENAMPÚA - ZONA DE DESARROLLO ECONÓMICO DE PALMEROLA (ZDEP)

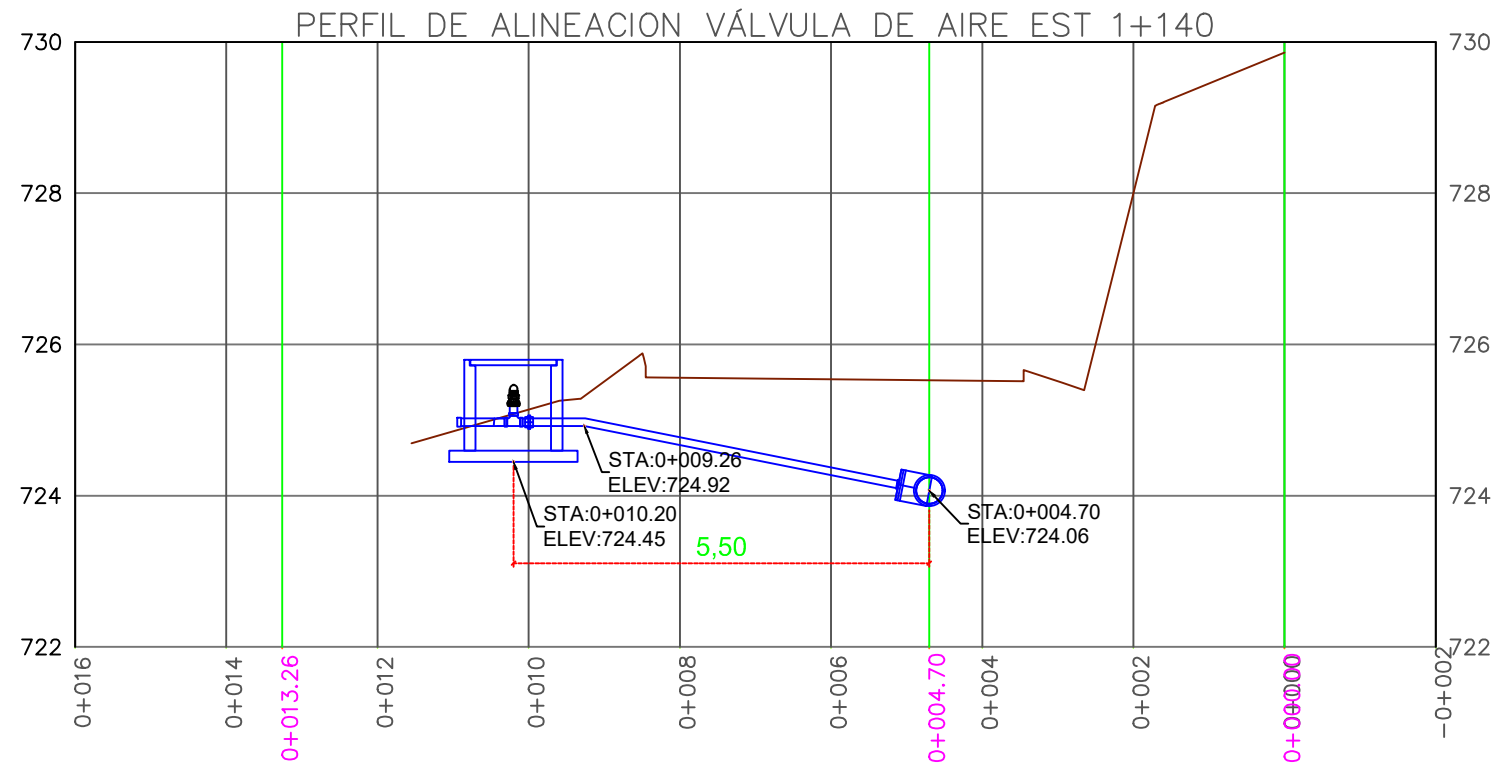
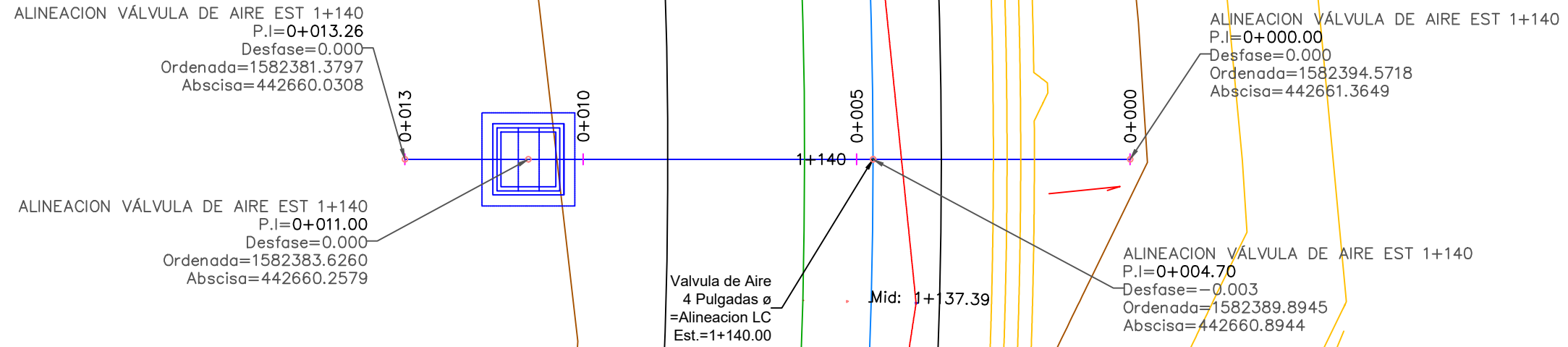
UBICACIÓN: RÍO SAN JOSÉ

PROPIETARIO: MUNICIPALIDAD VILLA DE SAN ANTONIO DEPARTAMENTO DE COMAYAGUA

CONTENIDO: PLANTA Y PERFIL VÁLVULA DE AIRE EST. 0+1140.00

LEVANTO:	DIXON DIAZ	
DIBUJO:	JORGE TORRES	
PROYECTO:	JORGE TORRES	
REVISO:	ING. MANUEL CONDE CUEVAS	CICH 4028
APROBO:	ING. MANUEL CONDE CUEVAS	CICH 4028

ESCALA:	HOJA:
1/100	VA-05
FECHA:	
DIC 2020	



Unidades en metros

MECC

PROYECTO: SISTEMA PARA LA CALIDAD DEL AGUA EN EL MUNICIPIO DE LA VILLA DE SAN ANTONIO CORREDOR SECO Y TURÍSTICO MARAVILLAS COLONIAL TENAMPÚA - ZONA DE DESARROLLO ECONÓMICO DE PALMEROLA (ZDEP)

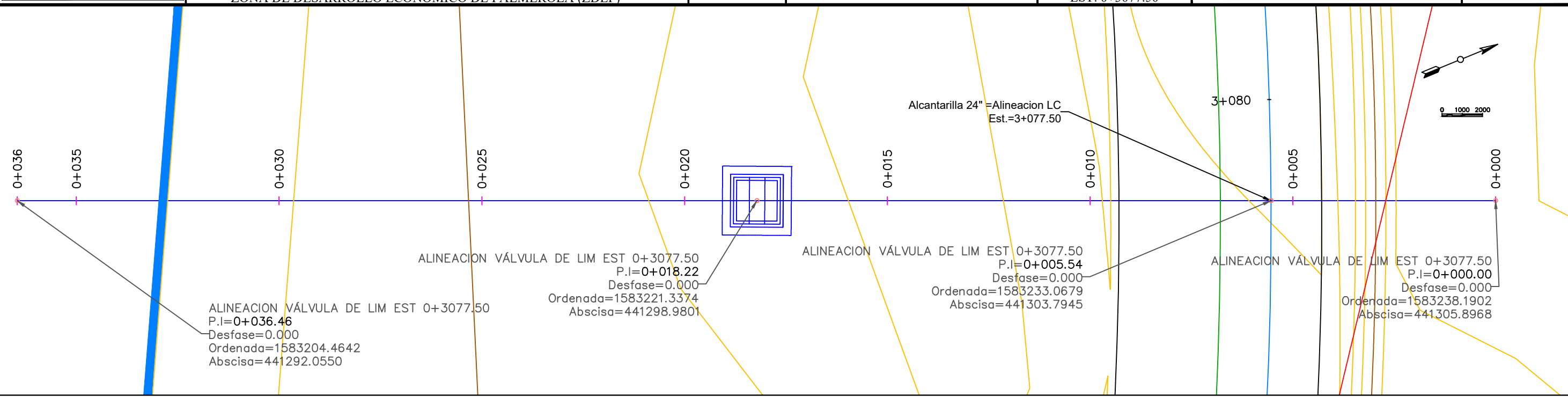
UBICACIÓN: RÍO SAN JOSÉ

PROPIETARIO: MUNICIPALIDAD VILLA DE SAN ANTONIO DEPARTAMENTO DE COMAYAGUA

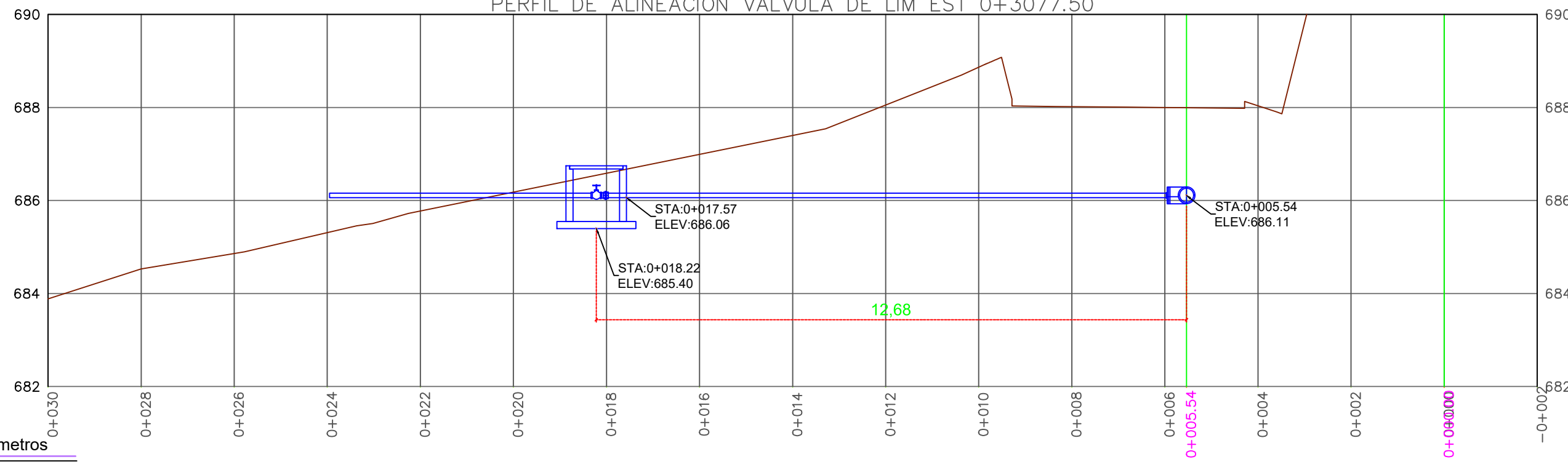
CONTENIDO: PLANTA Y PERFIL VÁLVULA DE LIMPIEZA EST. 0+3077.50

LEVANTO:	DIXON DIAZ	
DIBUJO:	JORGE TORRES	
PROYECTO:	JORGE TORRES	
REVISO:	ING. MANUEL CONDE CUEVAS	CICH 4028
APROBO:	ING. MANUEL CONDE CUEVAS	CICH 4028

ESCALA: 1/100 HOJA: VL-06  
FECHA: DIC 2020



PERFIL DE ALINEACION VÁLVULA DE LIM EST 0+3077.50



MECC

PROYECTO: SISTEMA PARA LA CALIDAD DEL AGUA EN EL MUNICIPIO DE LA VILLA DE SAN ANTONIO CORREDOR SECO Y TURÍSTICO MARAVILLAS COLONIAL TENAMPÚA - ZONA DE DESARROLLO ECONÓMICO DE PALMEROLA (ZDEP)

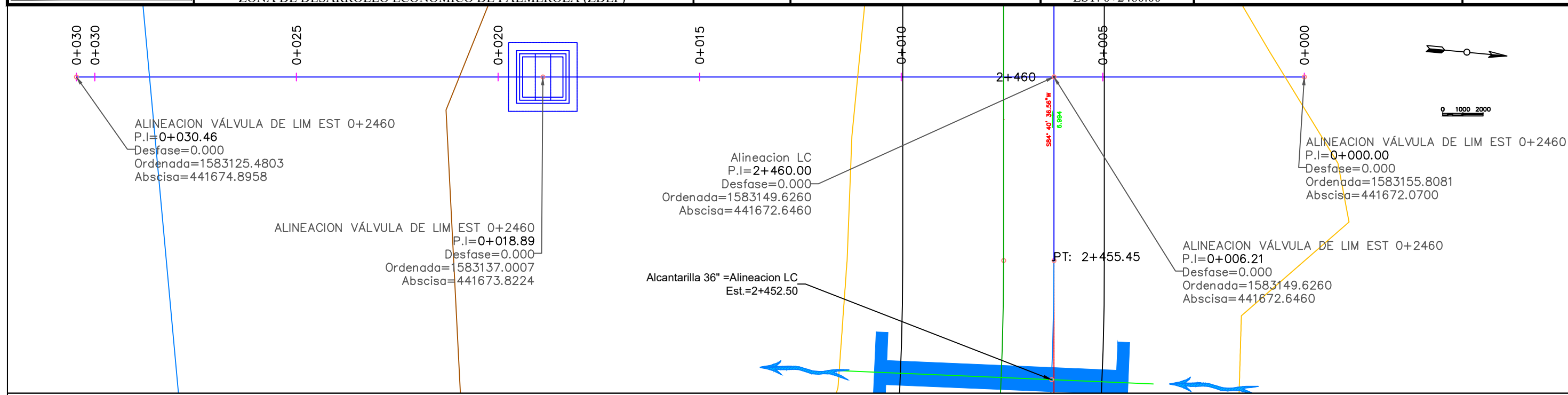
UBICACIÓN: RÍO SAN JOSÉ

PROPIETARIO: MUNICIPALIDAD VILLA DE SAN ANTONIO DEPARTAMENTO DE COMAYAGUA

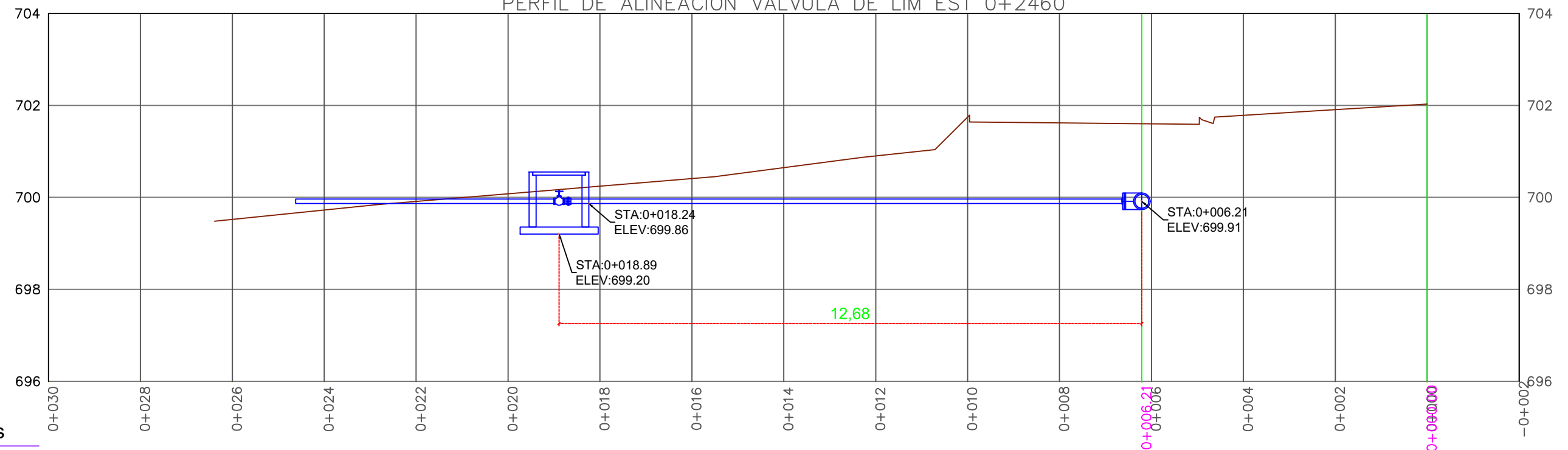
CONTENIDO: PLANTA Y PERFIL VÁLVULA DE LIMPIEZA EST. 0+2460.00

LEVANTO:	DIXON DIAZ	
DIBUJO:	JORGE TORRES	
PROYECTO:	JORGE TORRES	
REVISO:	ING. MANUEL CONDE CUEVAS	CICH 4028
APROBO:	ING. MANUEL CONDE CUEVAS	CICH 4028

ESCALA:	HOJA:
1/100	VL-07
FECHA:	
DIC 2020	



PERFIL DE ALINEACION VÁLVULA DE LIM EST 0+2460



Unidades en metros



MECC

PROYECTO: SISTEMA PARA LA CALIDAD DEL AGUA EN EL MUNICIPIO DE LA VILLA DE SAN ANTONIO CORREDOR SECO Y TURÍSTICO MARAVILLAS COLONIAL TENAMPÚA - ZONA DE DESARROLLO ECONÓMICO DE PALMEROLA (ZDEP)

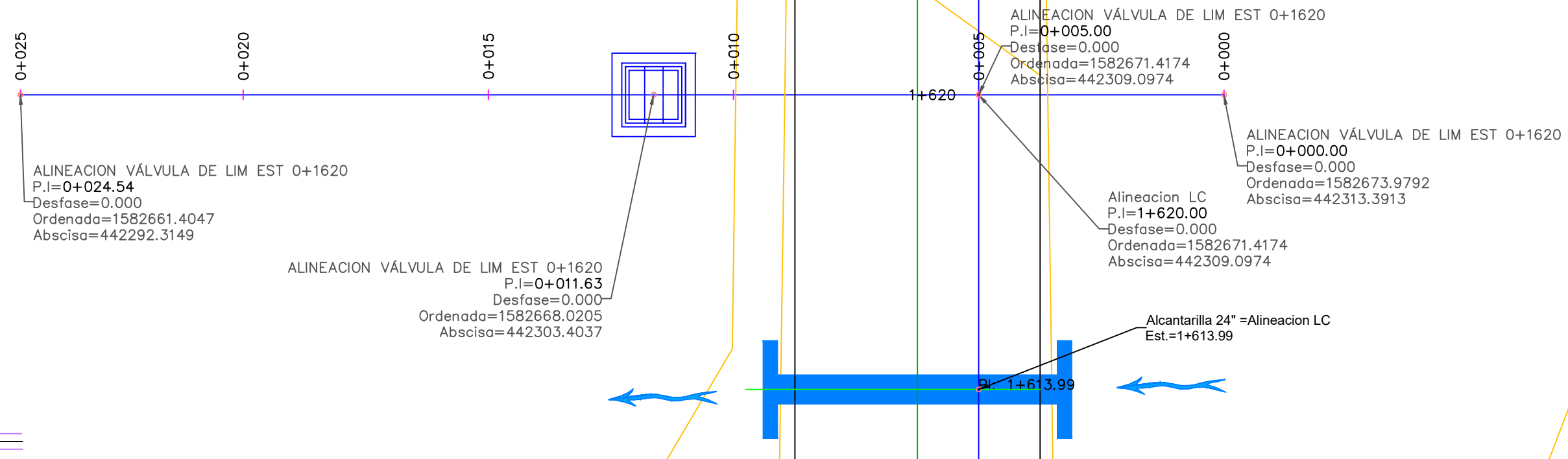
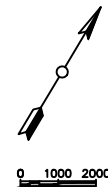
UBICACIÓN: RÍO SAN JOSÉ

PROPIETARIO: MUNICIPALIDAD VILLA DE SAN ANTONIO DEPARTAMENTO DE COMAYAGUA

CONTENIDO: PLANTA Y PERFIL VÁLVULA DE LIMPIEZA EST. 0+1620.00

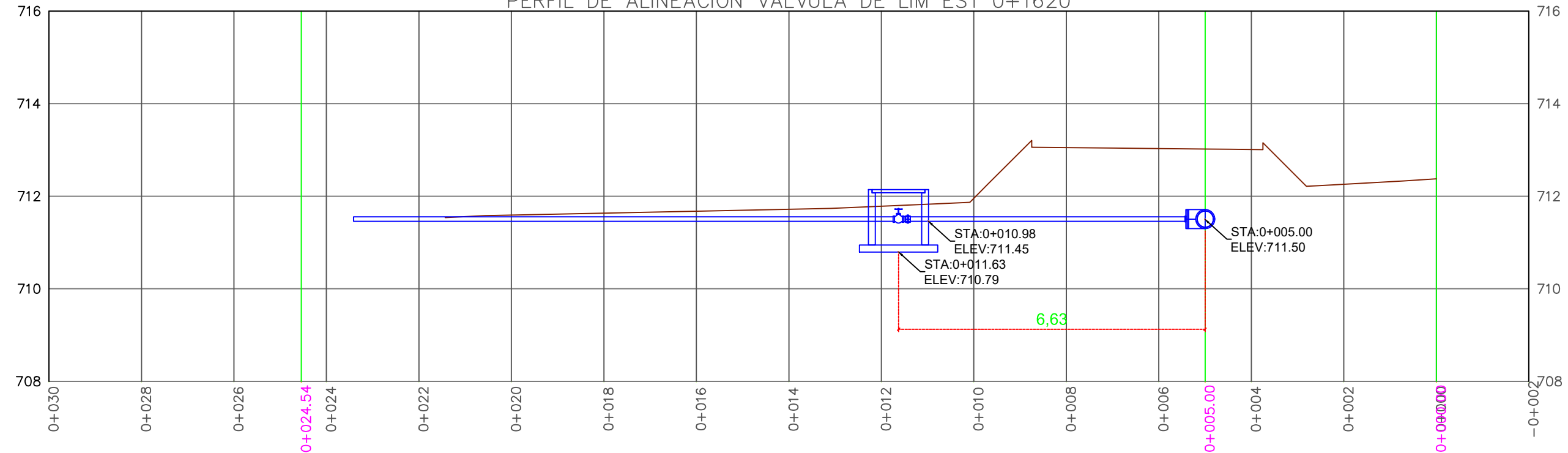
LEVANTO:	DIXON DIAZ	
DIBUJO:	JORGE TORRES	
PROYECTO:	JORGE TORRES	
REVISO:	ING. MANUEL CONDE CUEVAS	CICH 4028
APROBO:	ING. MANUEL CONDE CUEVAS	CICH 4028

ESCALA:	HOJA:
1/100	VL-08
FECHA:	
DIC 2020	



Unidades en metros

PERFIL DE ALINEACION VÁLVULA DE LIM EST 0+1620



MECC

PROYECTO: SISTEMA PARA LA CALIDAD DEL AGUA EN EL MUNICIPIO DE LA VILLA DE SAN ANTONIO CORREDOR SECO Y TURÍSTICO MARAVILLAS COLONIAL TENAMPÚA - ZONA DE DESARROLLO ECONÓMICO DE PALMEROLA (ZDEP)

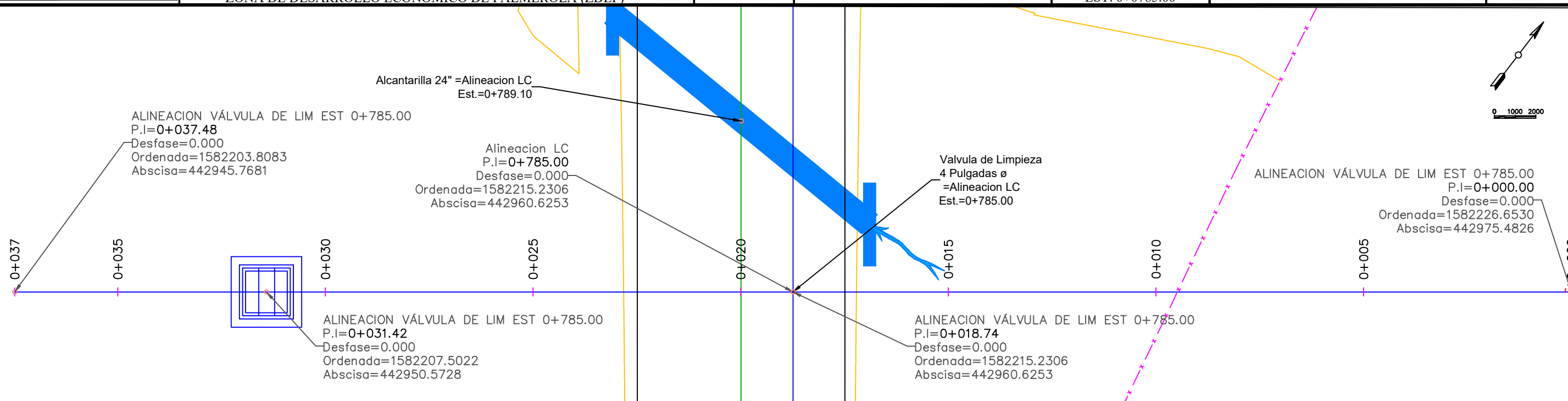
UBICACIÓN: RÍO SAN JOSÉ

PROPIETARIO: MUNICIPALIDAD VILLA DE SAN ANTONIO DEPARTAMENTO DE COMAYAGUA

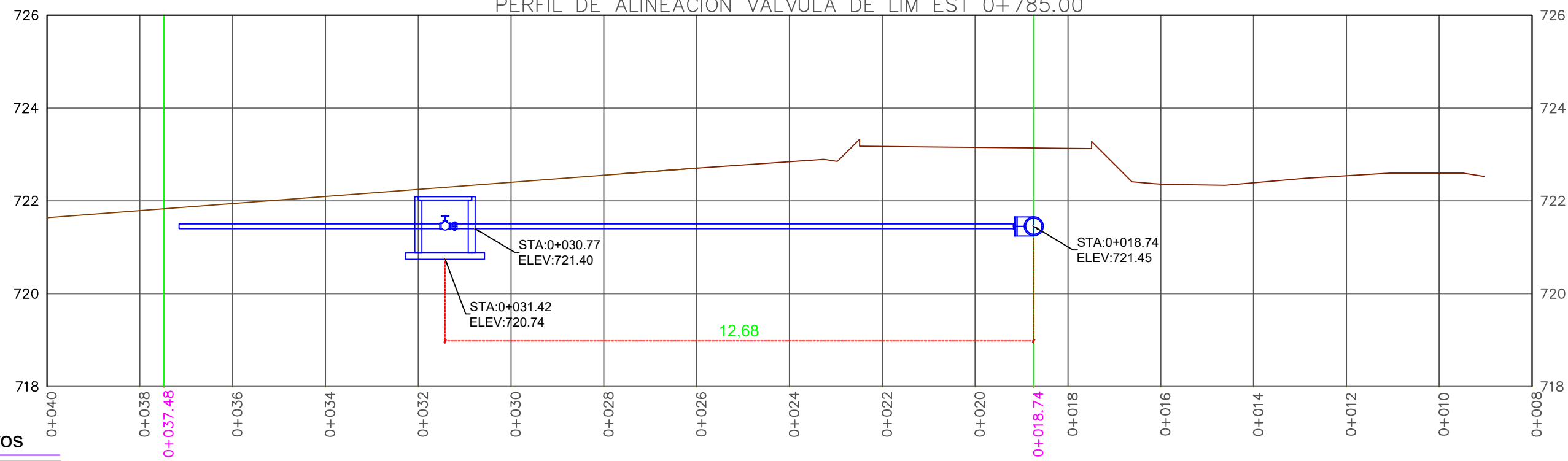
CONTENIDO: PLANTA Y PERFIL VÁLVULA DE LIMPIEZA EST. 0+0785.00

LEVANTO:	DIXON DIAZ	
DIBUJO:	JORGE TORRES	
PROYECTO:	JORGE TORRES	
REVISO:	ING. MANUEL CONDE CUEVAS	CICH 4028
APROBO:	ING. MANUEL CONDE CUEVAS	CICH 4028

ESCALA: 1/100 HOJA: VL-09  
FECHA: DIC 2020

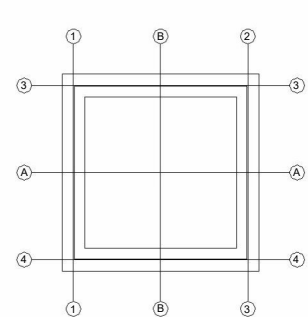


PERFIL DE ALINEACION VÁLVULA DE LIM EST 0+785.00

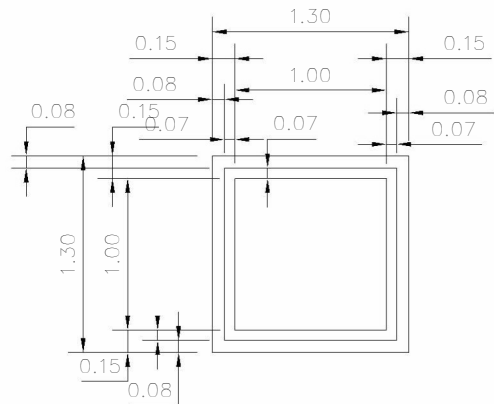


Unidades en metros

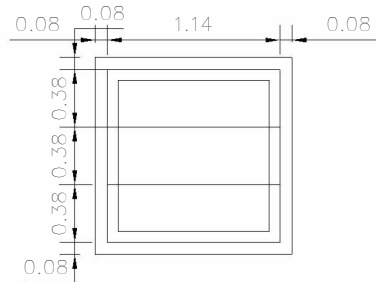
LEVANTO:	DIXON DIAZ	
DIBUJO:	JORGE TORRES	
PROYECTO:	JORGE TORRES	
REVISO:	ING. MANUEL CONDE CUEVAS CICH 4028	
APROBO:	ING. MANUEL CONDE CUEVAS CICH 4028	



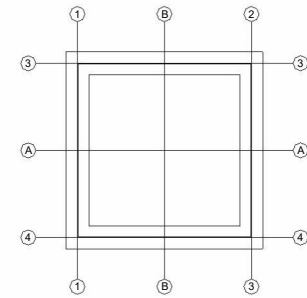
PLANTA ARQUITECTÓNICA DE CAJA DE VALVULA DE CIERRE



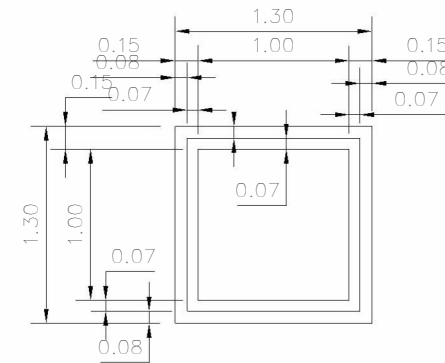
PLANTA CONSTRUCTIVA DE CAJA DE VALVULA DE CIERRE



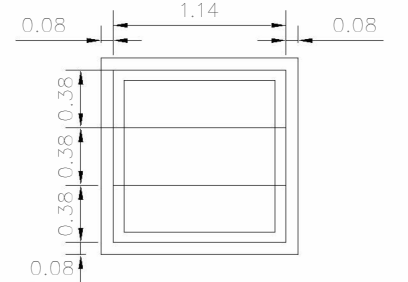
PLANTA CONSTRUCTIVA DE TAPADERA DE CAJA DE LA VALVULA DE CIERRE



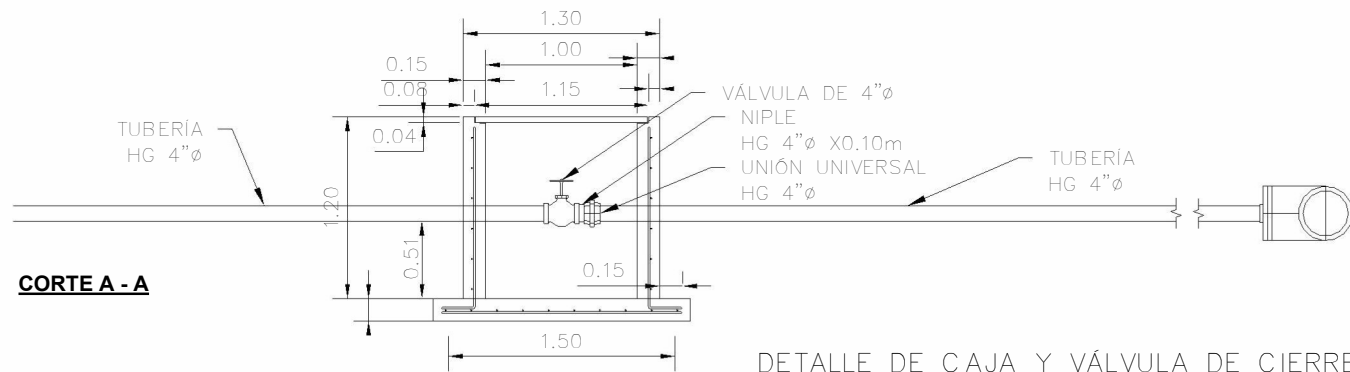
PLANTA ARQUITECTÓNICA DE CAJA DE VALVULA DE AIRE



PLANTA CONSTRUCTIVA DE CAJA DE VALVULA DE AIRE

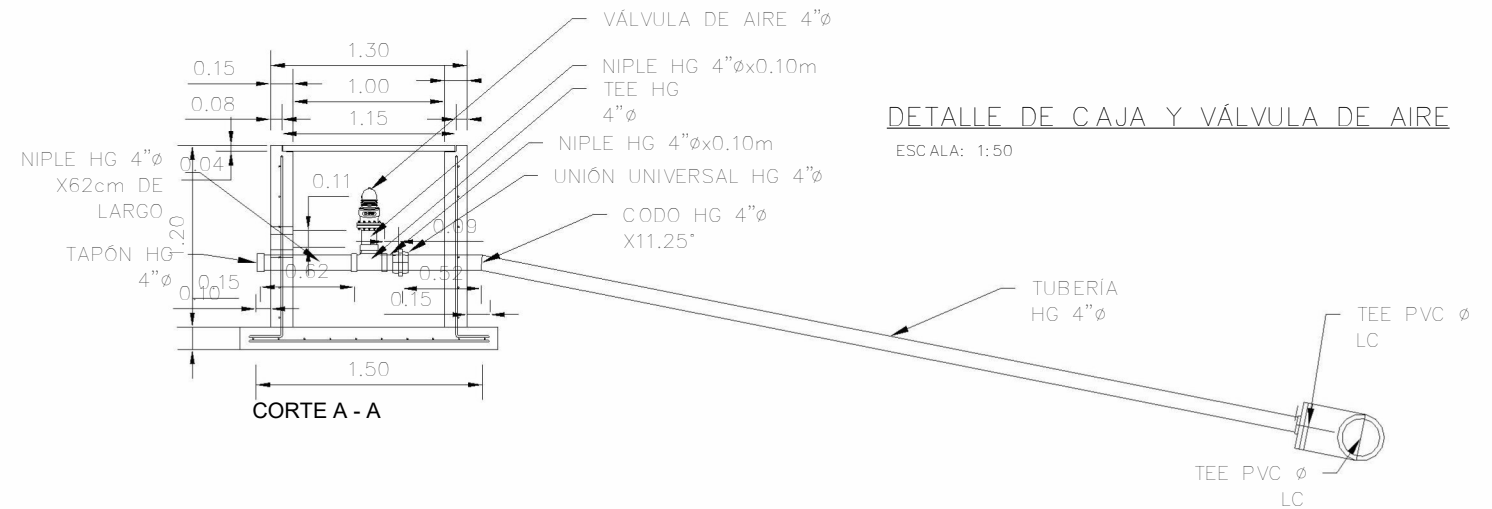


PLANTA CONSTRUCTIVA DE TAPADERA DE CAJA DE LA VALVULA DE AIRE



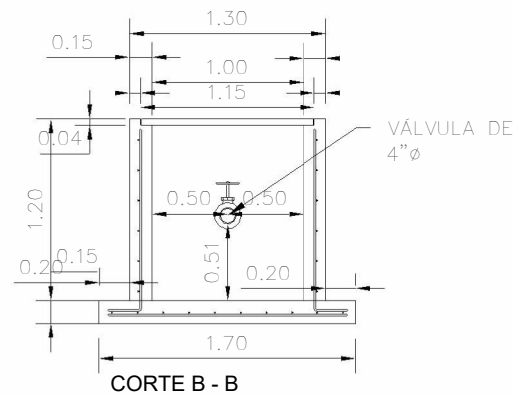
CORTE A - A

DETALLE DE CAJA Y VÁLVULA DE CIERRE  
ESCALA: 1:50



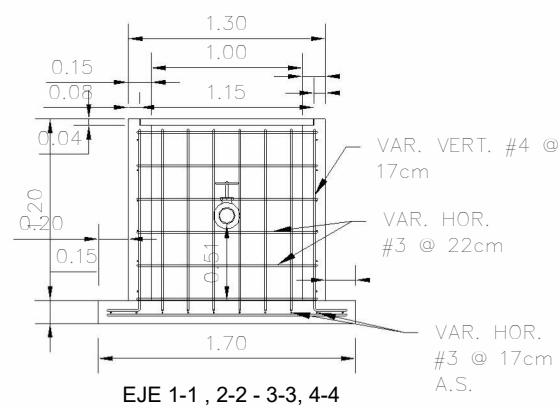
CORTE A - A

DETALLE DE CAJA Y VÁLVULA DE AIRE  
ESCALA: 1:50

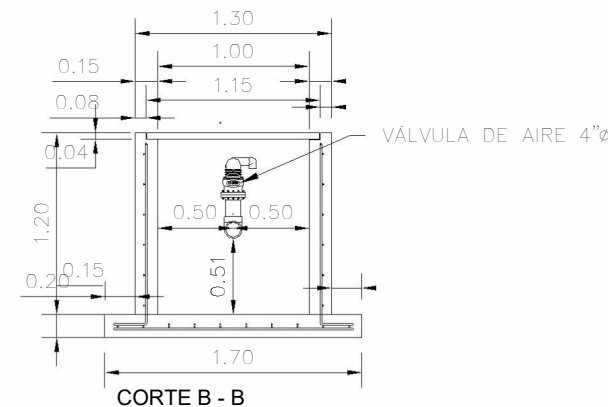


CORTE B - B

DETALLES ESTRUCTURALES DE ARMADO DE CAJA DE VALVULA DE CIERRE

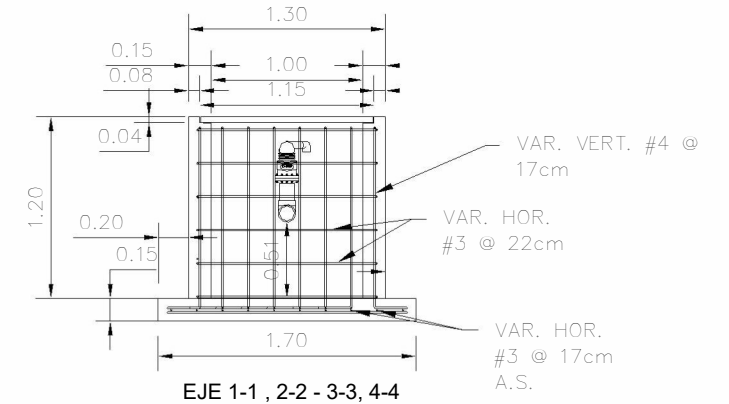


EJE 1-1, 2-2 - 3-3, 4-4



CORTE B - B

DETALLES ESTRUCTURALES DE ARMADO DE CAJA DE VALVULA DE AIRE



EJE 1-1, 2-2 - 3-3, 4-4

# MECC

PROYECTO: SISTEMA PARA LA CALIDAD DEL AGUA EN EL MUNICIPIO DE LA VILLA DE SAN ANTONIO CORREDOR SECO Y TURÍSTICO MARAVILLAS COLONIAL TENAMPÚA - ZONA DE DESARROLLO ECONÓMICO DE PALMEROLA (ZDEP)

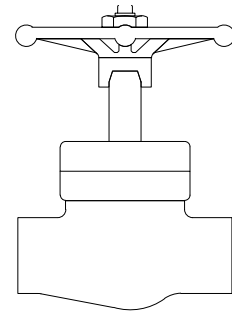
UBICACIÓN:  
RÍO SAN JOSÉ

PROPIETARIO:  
MUNICIPALIDAD VILLA DE SAN ANTONIO DEPARTAMENTO DE COMAYAGUA

CONTENIDO:  
DETALLE DE VALVULA DE AIRE Y LIMPIEZA

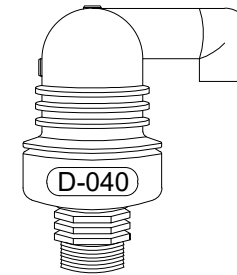
LEVANTO:	DIXON DIAZ	
DIBUJO:	JORGE TORRES	
PROYECTO:	JORGE TORRES	
REVISO:	ING. MANUEL CONDE CUEVAS	CICH 4028
APROBO:	ING. MANUEL CONDE CUEVAS	CICH 4028

ESCALA: **1/200** HOJA: **CLC-02**  
FECHA: **DIC 2020**



### VALVULA DE LIMPIEZA A UTILIZAR

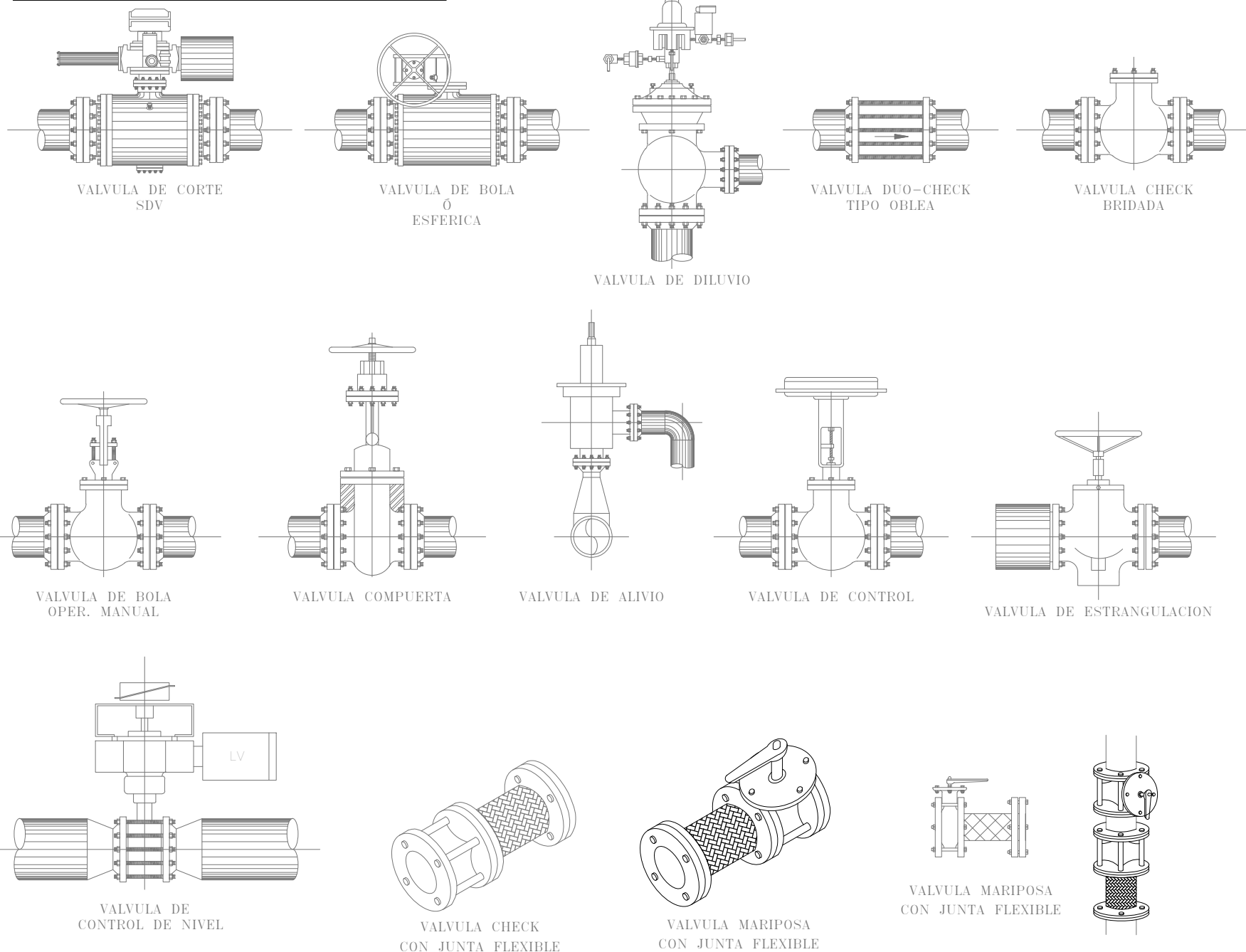
VALVULA GLOBO DIAMETRO DE 4"



### VALVULA DE AIRE A UTILIZAR

VALVULA ELIMINADORA DE AIRE DIAMETRO DE 4"

### DETALLES GENERAL DE VALVULAS-01



### DETALLES GENERAL DE VALVULAS-02

